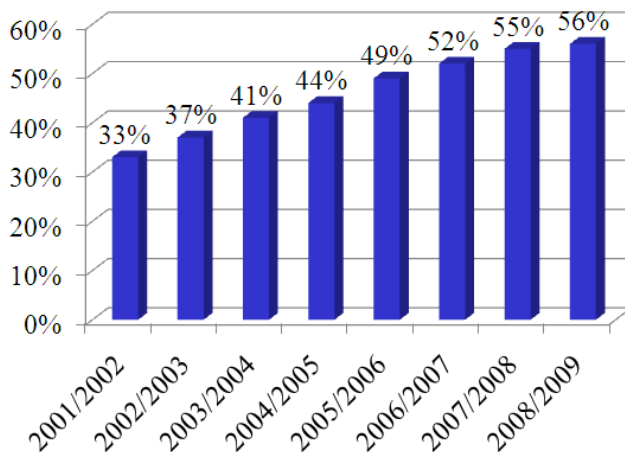


BILAN DE FIN DE CAMPAGNE ANNEE 2008 / 2009

1. Taux de Qualification des cheptels au 31/05/2009

56% des cheptels du territoire continental (hors cheptels dérogatoires) bénéficient désormais d'une qualification « indemne d'IBR » ou « contrôlé en IBR ».

Figure 1: évolution du taux de qualification des cheptels



$$\text{Avec : \% des cheptels qualifiés} = \frac{\text{Nombre de cheptels qualifiés A et B au 31/05}}{\text{Nombre de cheptels au 31/05}}$$

Cf Annexe 1 : pourcentage de cheptels qualifiés par département

Figure 3: % cheptels qualifiés au 31/05/2008

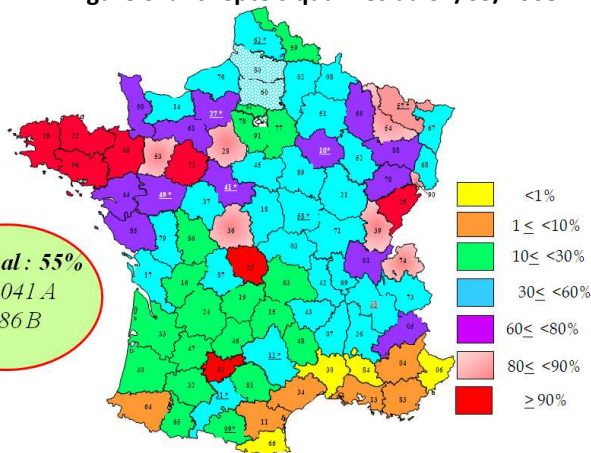
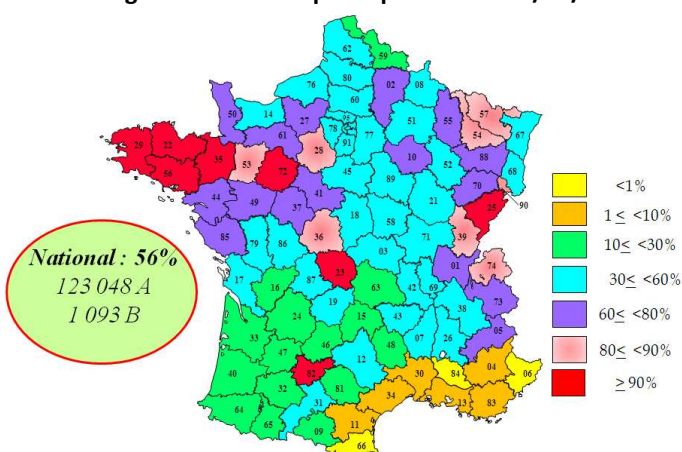


Figure 2 : % de cheptels qualifiés au 31/05/2009



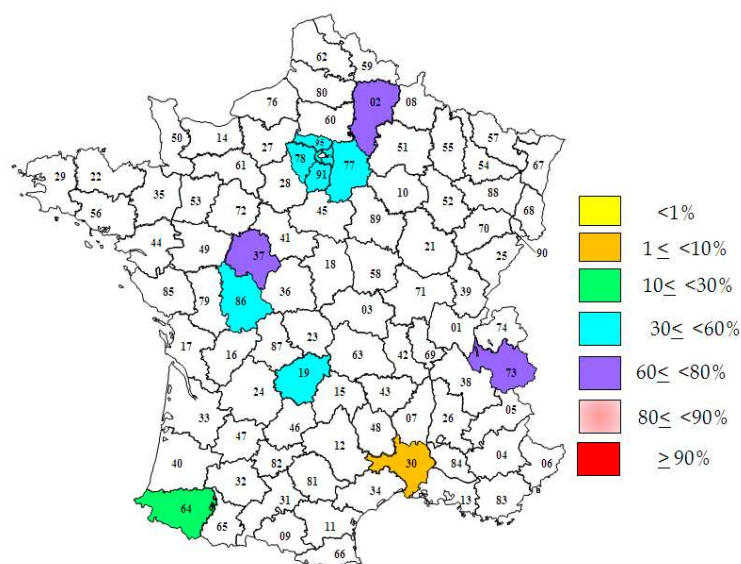


Figure 4: mise en évidence des départements ayant changé de tranche entre les 2 campagnes

2. Taux de suspension de qualification des cheptels pour raisons sanitaires

Comme pour la campagne précédente, environ 1% du total des cheptels sous qualification A ou B au 31/05/2009 ont été suspendus pour une raison sanitaire (1 360) ; 3 STC ont plus de 5% de leurs cheptels suspendus. Il s'agit de 3 départements frontaliers avec l'Espagne (estives) dont 2 avec uniquement 10 % de cheptels qualifiés.

Tableau 1: taux de suspension pour raison sanitaire

Taux de suspension	Nombre de STC en 2009	Nombre de STC en 2008
0%-1%	38	46
1%-3%	26	25
3%-5%	11	2
5-10%	3	4
>10%	0	1

3. Changement d'état entre le 01/06/2008 et le 31/05/2009 pour les cheptels qualifiés A et B

Cheptels A : la campagne de prophylaxie a permis de mettre en évidence des animaux positifs dans 0,7% des cheptels A (867/(122 457+867)) soit un pourcentage intermédiaire entre ceux des deux précédentes campagnes (tableaux 3 et 4). Ce pourcentage est encore réduit lorsque l'on exclut les 215 cheptels avec « single reactor » dans lesquels l'animal a été recontrôlé négatif avec 2 kits : 0,52% de cheptels A avec des animaux positifs à la campagne de prophylaxie suivante, soit un chiffre comparable à la campagne 2007/2008 (0,5%).

Tableau 2 : changement d'états entre 2 campagnes

	2007/2008	2008/2009	% de variation
Cheptels A au 31/05 (début campagne)	119 681	122 457	+ 2,3 %
Cheptels A au 1/06/ fin campagne	122 041	123 048	+0,8 %
Cheptels A qui restent A sans aucun bovin positif au cours de la campagne	102 062 Données issues de 69 STC soit 106 634 cheptels A au 31/05	99 195 Données issues de 68 STC soit 104 514 cheptels A au 31/05	Données non comparables
Cheptels A dans lesquels on a détecté un ou plusieurs animaux + lors de la prophylaxie	716	867	+ 21%

Lors de cette campagne 2008/2009, 867 cheptels A ont été suspendus en raison de la détection d'au moins un animal positif ayant déclenché la suspension et un (ou des nouveaux) contrôles. Le pourcentage de variation de + 21 % est essentiellement à relier à l'augmentation du nombre d'animaux « single reactor » qui ont été recontrôlés négatifs avec 2 kits (117 en 2007/2008 contre 215 en 2008/2009).

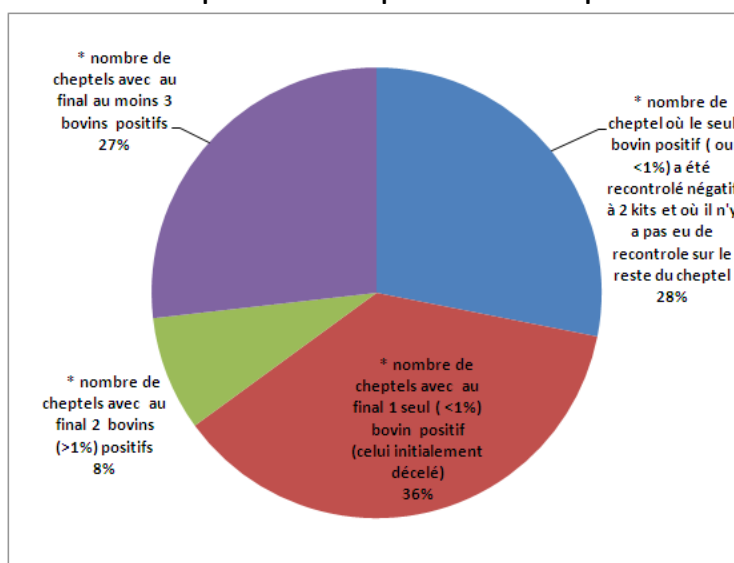
Tableau 3 : évolution des cheptels A dans lesquels des bovins positifs ont été dépistés

Nombre de cheptels où le seul bovin positif (ou <1%) a été recontrôlé négatif à 2 kits et où il n'y a pas eu de recontrôle sur le reste du cheptel	215
Nombre de cheptels avec au final 1 seul (<1%) bovin positif (celui initialement décelé)	282
Nombre de cheptels avec au final 2 bovins (>1%) positifs	63
Nombre de cheptels avec au final au moins 3 bovins positifs	205
Nombre de cheptels susoendus suite à un résultat positif en prophylaxie et pour lesquelles les résultats du contrôle ne sont pas connus à la date du 30/05/2009.	102
TOTAL	867

Parmi ces cheptels où la prophylaxie a mis en évidence un bovin positif, si on exclut les 102 cheptels en attente de résultats :

- 28 % (215) recouvrent leur qualification sanitaire après le recontrôle négatif de ce bovin ;
- 36 % (282) recouvrent leur qualification sanitaire après l'élimination du bovin et le recontrôle satisfaisant du cheptel
- 35 % perdent leur qualification indemne parce qu'ils ont plus de 1% de positifs. (**Erreur ! Source du renvoi introuvable.**)

Figure 5: situation des cheptels A dans lesquels des animaux positifs ont été détectés



Si on estime le taux de déqualification des cheptels A pendant la campagne 2008/2009, deux hypothèses peuvent être retenues (les cas où le seul animal positif est recontrôlé négatif n'entre pas dans ce calcul) :

Hypothèse basse : $((282+63+205)/122\ 457)$ soit 0,44%

Hypothèse haute : $((282+63+205+102)/122\ 457)$ soit 0,53%

Les résultats de cette campagne indiquent que l'attribution de la qualification indemne à un cheptel reste justifiée dans sensiblement 99,5% des cas (99.47 % dans hypothèse haute).

Le taux de déqualification des cheptels reste donc à des valeurs comparables à celles observées les années précédentes.

Tableau 4 : pourcentage de cheptels qualifiés A avec au moins un animal positif en contrôle prophylaxie par rapport au nombre de cheptels qualifiés A en début de campagne

Campagne	Ratio : <u>cheptels qualifiés A avec au moins un animal positif</u> <u>cheptels qualifiés A en début de campagne</u>
1999/2000	0,84
2000/2001	0,61
2001/2002	0,51
2002/2003	0,53
2003/2004	0,49
2004/2005	0,54
2005/2006	0,30
2006/2007	0,73
2007/2008	0,59
2008/2009	0,70

Cheptels B : sur 1 196 cheptels B en début de campagne, 55 cheptels ont été dépistés avec au moins un nouveau bovin positif (29 cheptels n'avaient qu'un seul animal positif non vacciné et 26 cheptels avaient plusieurs animaux positifs).

Cheptels B au 01/06/2007	1 196
Cheptels B au 31/05/2008	1 093
Cheptels B qui restent B	867
Cheptels B dans lesquels on a détecté un ou plusieurs animaux + lors de la prophylaxie	55
Cheptel A devenu B	20

4. Suivi des contrôles à l'introduction

Ce suivi des contrôles à l'introduction a pour objectif d'évaluer la fiabilité de la qualification A (animaux positifs à l'introduction /animaux contrôlés à l'introduction).

Un biais est associé à ce calcul car on ignore le délai entre la date de sortie de l'exploitation et la prise de sang introduction.

37 départements ont pu nous fournir cette indication pour les cheptels A comme l'année précédente et 35 départements pour les cheptels B.

	Nombre (campagne 2007-2008)	Ratio : % de bovins positifs détenteurs d'une qualification
bovins détenteurs d'une qualification A et contrôlés à l'introduction dans les départements (données issues de 37 départements)	202 909	
bovins positifs introduits détenteurs d'une qualification A (données issues des 67 départements)	819	
bovins positifs introduits détenteurs d'une qualification A (données issues des 37 départements)	462	0,22%
bovins détenteurs d'une qualification B et contrôlés à l'introduction (données issues de 35 départements)	1 246	
bovins détenteurs d'une qualification B et contrôlés à l'introduction (données issues de 65 départements)	39	
bovins positifs introduits détenteurs d'une qualification B (données issues des 35 départements)	6	0,48%

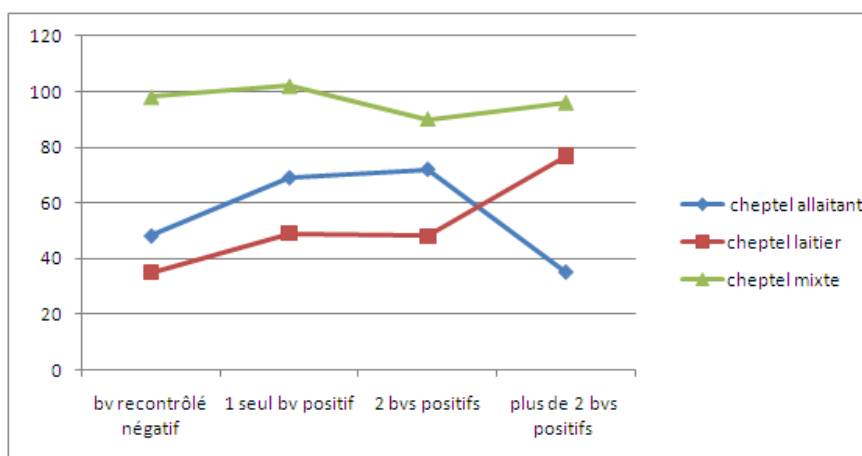
La valeur obtenue pour le pourcentage de bovins contrôlés positifs à l'introduction et détenteurs d'une qualification A est du même ordre de grandeur que celles des deux précédentes campagnes, respectivement de 0,19 % et 0,25%.

S'agissant de la valeur concernant les bovins détenteurs d'une qualification B, une baisse sensible est notée (0,48 % contre 0,7% en 2007/2008) mais cette évolution pourrait être à relier à la faible puissance de l'échantillon concerné.

5. Taille des troupeaux dans les lesquels ont été détectés des animaux positifs

Les éléments fournis permettent de confirmer comme lors de la campagne précédente qu'il n'y a pas de relation apparente entre la taille des troupeaux et le nombre d'animaux séropositifs.

	Taille moyenne du cheptel allaitants	Taille moyenne du cheptel laitiers	Taille moyenne du cheptel mixte
Bv recontrôlé négatif	48	35	98
1 seul +	69	49	102
2 +	72	48	90
plus de 2+	35	77	96
en attente	57	31	74



BILAN DE FIN DE CAMPAGNE 2008-2009

A1 =			France continentale
1. SITUATION au 01/06/2008 : début campagne			
A3	Nombre total de cheptels bovins hors ateliers dérogatoires IBR (bâtiments fermés)		227 008
A4	Nombre de cheptels sous appellation A		122 457
A5	Nombre de cheptels sous appellation B		1 196
A6 =	Nombre de cheptels suspendus pour raison sanitaire		1 289
A7 =	<u>% cheptels concernés par la certification dans le département</u>	-	55,04%
A8 =	<u>% cheptels qualifiés dans le département</u>	-	54,47%
2. SITUATION au 31/05/2009 : fin de campagne			
A9 =	Nombre total de cheptels bovins hors ateliers dérogatoires IBR (bâtiments fermés)		220 864
A10 =	Nombre de cheptels sous appellation A		123 048
A11 =	Nombre de cheptels sous appellation B		1 093
A12 =	Nombre de cheptels suspendus pour raison sanitaire		1 360
A13 =	<u>% cheptels concernés par la certification dans le département</u>	-	57,02%
A14 =	<u>% cheptels qualifiés dans le département</u>	-	56,21%
3. CHANGEMENTS D'ETAT entre le 01/06/08 et le 31/05/09 (POSITIF = au sens PR/IBR/03)			
A15 =	Cheptels A qui restent A n'ayant eu aucun bovin positif au cours de la campagne		99 195
A16 =	Cheptels A qui passent B		20
A17	Cheptels A avec résultat(s) positif(s) en prophylaxie	<i>* nombre de cheptels où le seul bovin positif (ou <1%) a été recontrôlé négatif à 2 kits et où il n'y a pas eu de recontrôle sur le reste du cheptel</i>	215
A18 =		<i>* nombre de cheptels avec au final 1 seul (<1%) bovin positif (celui initialement décelé)</i>	282
A20 =		<i>* nombre de cheptels avec au final 2 bovins (>1%) positifs</i>	63
A19 =		<i>* nombre de cheptels avec au final au moins 3 bovins positifs</i>	205
A21 =		867	<i>pour lesquels les données ci-dessus sont en attente</i>
A22 =	Cheptels B avec résultat(s) positif(s) en prophylaxie	<i>* avec 1 seul bovin sous appellation (ou moins de 1% de l'effectif à contrôler) positif</i>	29
A24 =		55	<i>* avec plus de 1% de l'effectif, devant être contrôlé, positif</i>
A23 =			
A25 =			
A26 =	Cheptel B qui restent B		868
A27 =	Cheptels B qui passent A		243
4. SUIVI DES CONTROLES A L'INTRODUCTION (ACHETEURS)			
A28 =	Nombre total de bovins détenteurs d'une qualification A et contrôlés à l'introduction dans le département (donnée issue de 37 départements)		202 909
A29 =	Nombre total de bovins détenteurs d'une qualification B et contrôlés à l'introduction dans le département (donnée issue de 25 départements)		1 246
A30 =	Nombre de bovins positifs (SI1 + et SI 2+) introduits <u>détenteurs d'une qualification A</u>		819
A31 =	Nombre de bovins positifs (SI1 + et SI 2+) introduits <u>détenteurs d'une qualification B</u>		39

		NOMBRE DE CHEPTELS	NOMBRE MOYEN DE BOVINS DE PLUS DE 24 MOIS
Cheptels A ALLAITANT avec résultat(s) positif(s) en prophylaxie	<i>*Cheptel où le seul bovin positif (ou <1%) a été recontrôlé négatif à 2 kits et où il n'y a pas eu de recontrôle sur le reste du cheptel</i>	165	48
	<i>* cheptel avec au final 1 seul (<1%) bovin positif (celui initialement décelé)</i>	161	69
	<i>*cheptel avec au final 2 bovins (>1%) positifs</i>	30	72
	<i>* cheptel avec au final au moins 3 bovins positifs</i>	130	35
	<i>pour lesquels les données ci-dessus sont en attente</i>	64	57
sous total : 486		550	
Cheptels A LAITIERS avec résultat(s) positif(s) en prophylaxie	<i>*Cheptel où le seul bovin positif (ou <1%) a été recontrôlé négatif à 2 kits et où il n'y a pas eu de recontrôle sur le reste du cheptel</i>	9	35
	<i>* cheptel avec au final 1 seul (<1%) bovin positif (celui initialement décelé)</i>	15	49
	<i>*cheptel avec au final 2 bovins (>1%) positifs</i>	8	48
	<i>* cheptel avec au final au moins 3 bovins positifs</i>	31	77
	<i>pour lesquels les données ci-dessus sont en attente</i>	11	31
sous total : 63		74	
Cheptels A MIXTE avec résultat(s) positif(s) en prophylaxie	<i>*Cheptel où le seul bovin positif (ou <1%) a été recontrôlé négatif à 2 kits et où il n'y a pas eu de recontrôle sur le reste du cheptel</i>	10	98
	<i>* cheptel avec au final 1 seul (<1%) bovin positif (celui initialement décelé)</i>	22	102
	<i>*cheptel avec au final 2 bovins (>1%) positifs</i>	12	90
	<i>* cheptel avec au final au moins 3 bovins positifs</i>	30	96
	<i>pour lesquels les données ci-dessus sont en attente</i>	13	74
sous total : 74		87	

Annexe 1 : pourcentage de cheptels qualifiés par département – campagne 2008-2009

département	Nombre total de cheptels bovins hors ateliers dérogatoires IBR (bâtiments fermés)	Nombre de cheptels sous appellation A	Nombre de cheptels sous appellation B	Nombre de cheptels suspendus pour raison sanitaire	% cheptels qualifiés dans le département
01	2278	1369	5	0	60,32%
02	1806	1110	5	10	61,74%
03	4114	2018	78	43	50,95%
04	264	11	0	1	4,17%
05	536	343	10	1	65,86%
06	122	0	0	0	0,00%
07	1497	774	0	2	51,70%
08	1971	1099	9	8	56,22%
09	1388	312	19	12	23,85%
10	594	404	4	1	68,69%
11	430	30	0	0	6,98%
12	6192	2037	139	87	35,14%
13	313	9	0	0	2,88%
14	5149	2973	3	8	57,80%
15	5335	1104	119	29	22,92%
16	1880	400	3	1	21,44%
17	1670	700	1	22	41,98%
18	1420	724	15	27	52,04%
19	4041	1234	1	18	30,56%
21	1942	755	19	28	39,86%
22	6096	5973	0	1	97,98%
23	3464	3107	20	24	90,27%
24	3908	664	7	19	17,17%
25	2633	2523	3	3	95,94%
26	572	227	3	4	40,21%
27	2353	1456	1	13	61,92%
28	603	518	0	0	85,90%
29	4916	4817	0	1	97,99%
30	291	3	1	0	1,37%
31	2125	772	54	64	38,87%
32	2357	479	2	15	20,41%
33	1412	385	0	1	27,27%
34	259	8	0	0	3,09%
35	7337	7197	0	6	98,09%
36	2145	1912	2	20	89,23%
37	993	621	3	9	62,84%
38	2900	1680	9	59	58,24%
39	1669	1401	3	6	84,12%
40	1540	367	0	3	23,83%
41	630	419	3	2	66,98%
42	4626	1945	15	3	42,37%
43	3999	1655	22	21	41,94%
44	4411	3297	1	23	74,77%
45	517	309	1	4	59,96%

46	1793	265	4	8	15,00%
47	1828	416	0	5	22,76%
48	1959	272	35	3	15,67%
49	4499	3138	1	19	69,77%
50	9380	7231	0	15	77,09%
51	693	301	5	4	44,16%
52	1392	744	15	15	54,53%
53	6680	5589	0	19	83,67%
54	1673	1306	76	41	82,61%
55	1891	1284	64	8	71,29%
56	5005	4877	0	65	97,44%
57	2354	1888	23	19	81,18%
58	2325	764	28	20	34,06%
59	4317	837	1	14	19,41%
60-80	3912	2155	2	7	55,14%
61	4772	3757	1	32	78,75%
62	4040	1500	5	10	37,25%
63	5069	688	6	18	13,69%
64	6985	717	3	67	10,31%
65	2504	314	0	30	12,54%
66	270	1	0	0	0,37%
67	1527	777	1	1	50,95%
68	1065	558	0	2	52,39%
69	2198	1129	0	3	51,36%
70	1792	1325	36	17	75,95%
71	5163	2521	103	61	50,82%
72	3588	3269	0	11	91,11%
73	1435	900	13	33	63,62%
74	2114	1749	13	6	83,35%
76	4240	2331	0	18	54,98%
77	532	174	6	2	33,83%
79	3121	1803	19	31	58,38%
81	2328	478	2	9	20,62%
82	1122	1022	0	5	91,09%
83	59	1	0	0	1,69%
84	74	0	0	0	0,00%
85	4107	3144	4	40	76,65%
86	1372	432	0	13	31,49%
87	3359	1917	3	42	57,16%
88	2126	1583	28	33	75,78%
89	1251	530	16	13	43,65%
90	252	220	0	2	87,30%
France	220 864	123 048	1 093	1 360	56,21%