


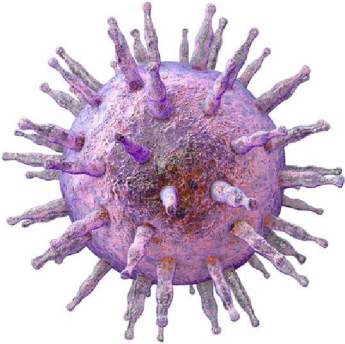


Réunion d'information

# La BVD Diarrhée Virale Bovine



## RAPPELS SUR LA MALADIE



## ON PARLE DE LA BVD, MAIS C'EST QUOI ?

→ Que signifient les lettres « BVD »? **Diarrhée virale bovine**

→ Est-ce...  une bactérie  un virus  un parasite ?



→ La BVD est-elle transmissible à l'homme?



**NON**

→ Comment la BVD se transmet-elle?



**Contact direct ou in utero**

→ Le virus est-il résistant dans le milieu extérieur ? **Très peu**

## LE VIRUS ARRIVE DANS MON TROUPEAU: QUE SE PASSE-T-IL?



Arrivée du virus sur les vaches  
ou génisses gestantes



**Symptômes possibles:**  
Baisse d'immunité,  
troubles de la reproduction,  
baisse de la production laitière,  
retards de croissance...

Virémique transitoire

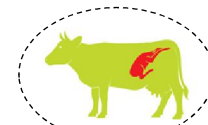


**Symptômes possibles:**  
En plus des précédents:  
avortements,  
malformations des veaux...



Saine, immunisée

Environ  
4 semaines

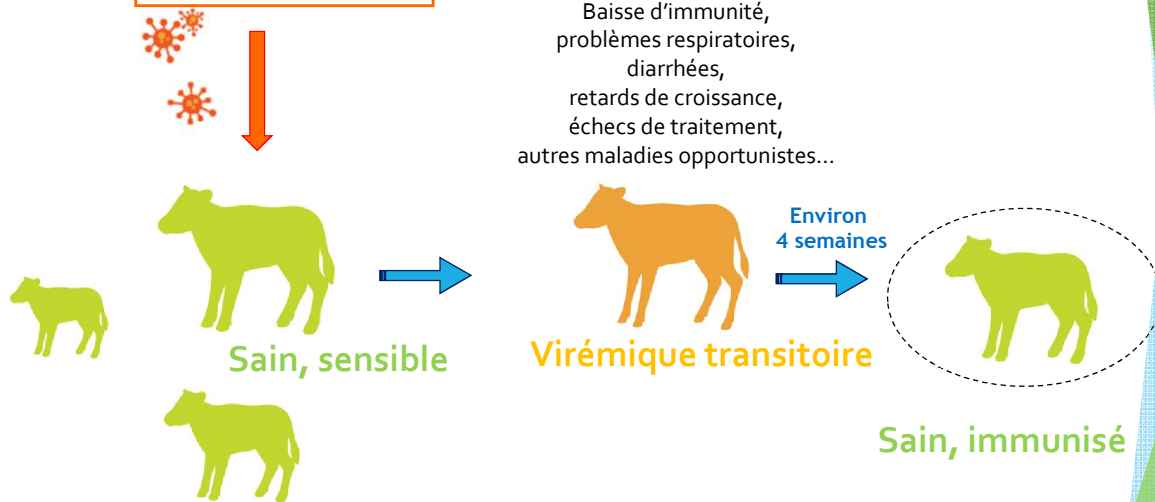


Entre 1 et 4 mois  
de gestation



## LE VIRUS ARRIVE DANS MON TROUPEAU: QUE SE PASSE-T-IL?

Arrivée du virus sur les veaux



## LE VIRUS EST PASSÉ SUR MON TROUPEAU: QUELLES CONSÉQUENCES?

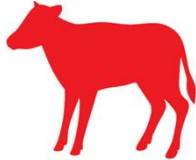


### De lourdes conséquences économiques !

Les pertes économiques sont scientifiquement évaluées en élevages infectés dans une fourchette de 46 € à 83 € par bovin et par an.

## CONSÉQUENCE IMPORTANTE: LA NAISSANCE D'IPI

IPI



Bombe  
à virus!

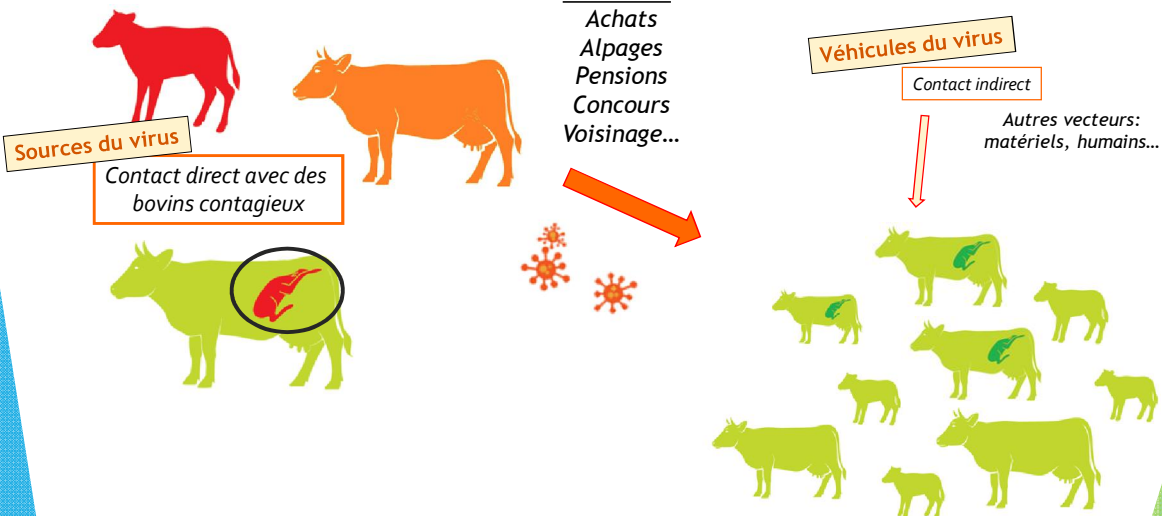
**Infecté Permanent Immunotolérant**

- Il naît avec le virus et ne luttera jamais contre
- Il l'excrète massivement et en permanence
- Il ne donnera naissance qu'à des IPI
- Il n'a pas forcément de symptômes
- Il finira par déclarer la maladie et par en mourir



**L'IPI n'est pas toujours le plus frêle du lot.  
Il peut vivre plusieurs années en apparence bonne santé.**

## COMMENT LE VIRUS ENTRE DANS MON TROUPEAU?



## CE QUI DIFFÉRENCIE VT ET IPI



	Virémique transitoire	IPI
Moment de l'infection	Après la naissance	In utéro entre 1 et 4 mois de gestation
Durée de la contagion	Quelques semaines	En permanence
Quantité de virus excrétée	Importante au pic d'excrétion (entre le 4 <sup>ème</sup> et le 10 <sup>ème</sup> jour après contamination)	Astronomique
Réponse immunitaire	Oui: production d'anticorps	Non: immunotolérance
Risque pour les autres animaux	Oui, surtout au pic d'excrétion	Oui, risque permanent





**Les deux sont à isoler du reste du troupeau!**

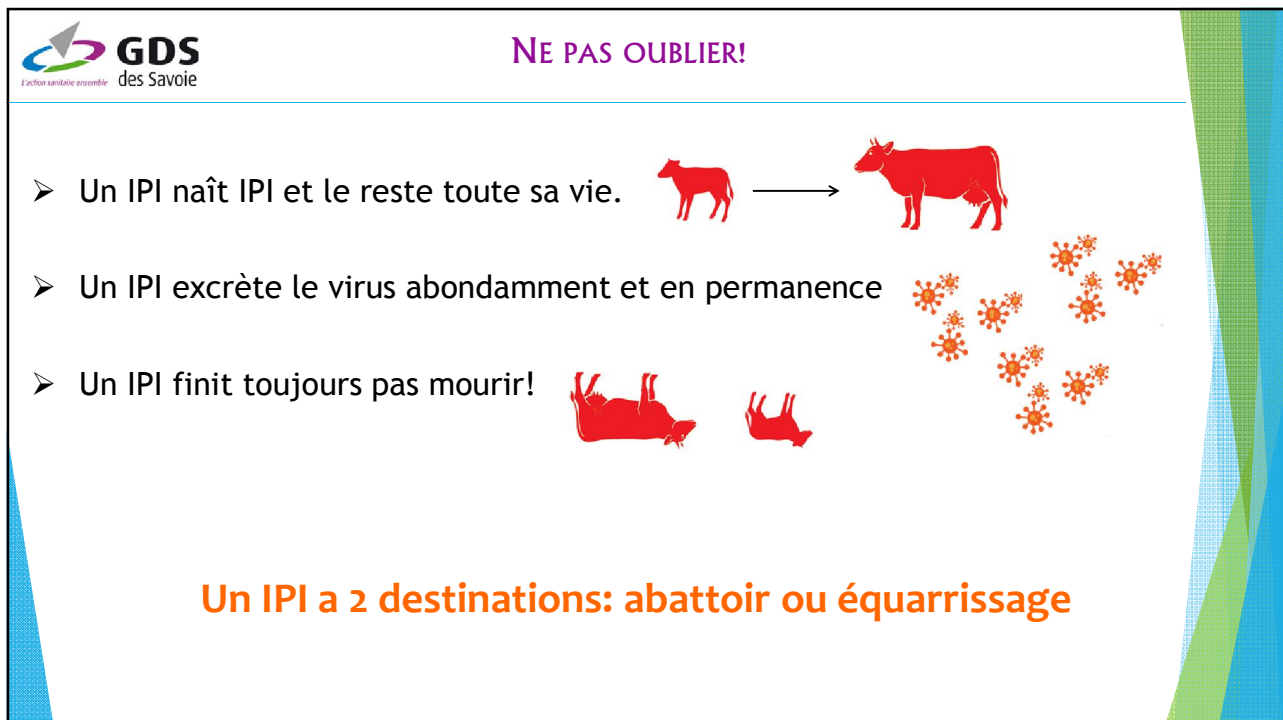
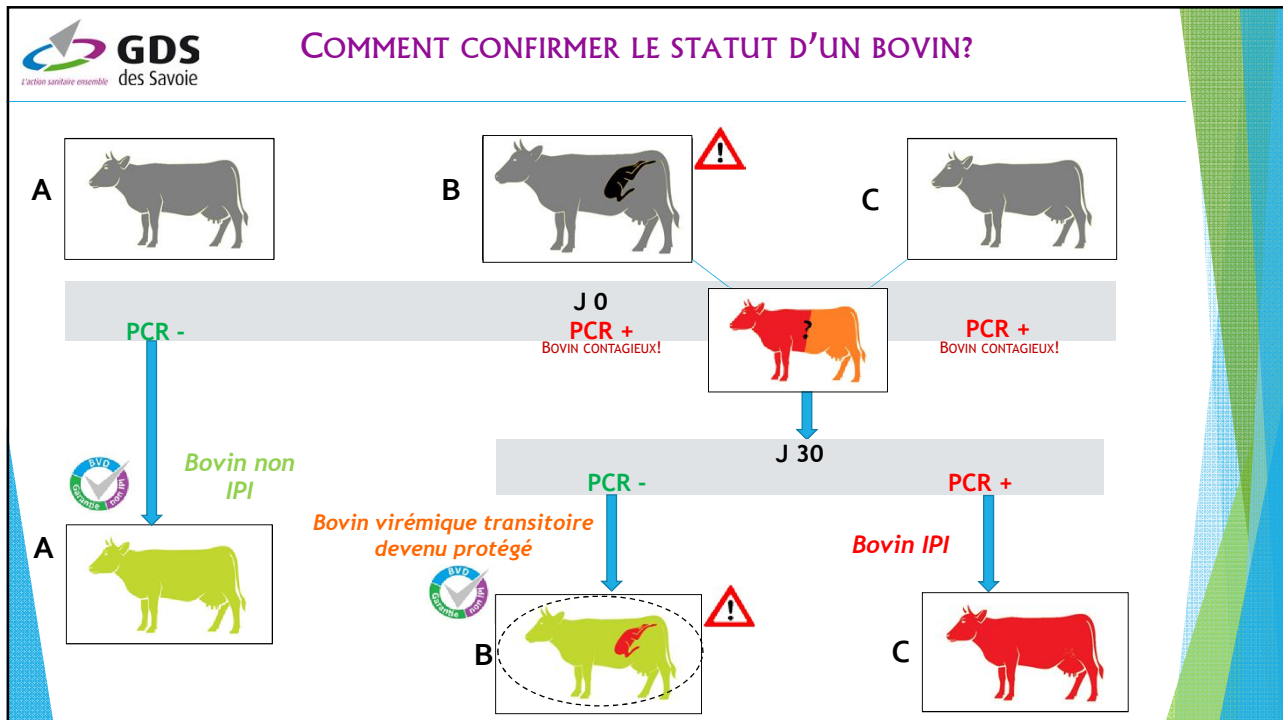
## COMMENT CONNAÎTRE LE STATUT D'UN BOVIN?




### Deux types analyses :

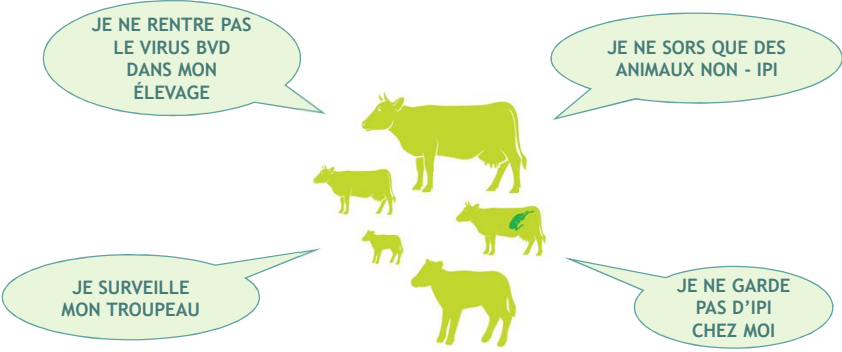
- **Sérologie** : recherche des anticorps (*uniquement sur les bovins de + de 6 mois*)
- **Virologie**: recherche du virus (*par méthode PCR, sans restriction d'âge*)

Recherche anticorps	Recherche virus		
-	-		<b>SAIN SENSIBLE</b> : animal sain n'ayant jamais rencontré le virus
-	+	 	<b>VIREMIQUE TRANSITOIRE</b> : animal contagieux temporairement <b>IPI</b> : animal atteint permanent
+	-		<b>SAIN PROTEGE</b> : animal sain ayant mis en place une défense immunitaire



 **GDS**  
des Savoie

## JE NE VEUX PAS DE BVD CHEZ MOI!



JE NE RENTRE PAS LE VIRUS BVD DANS MON ÉLEVAGE


JE NE SORS QUE DES ANIMAUX NON - IPI

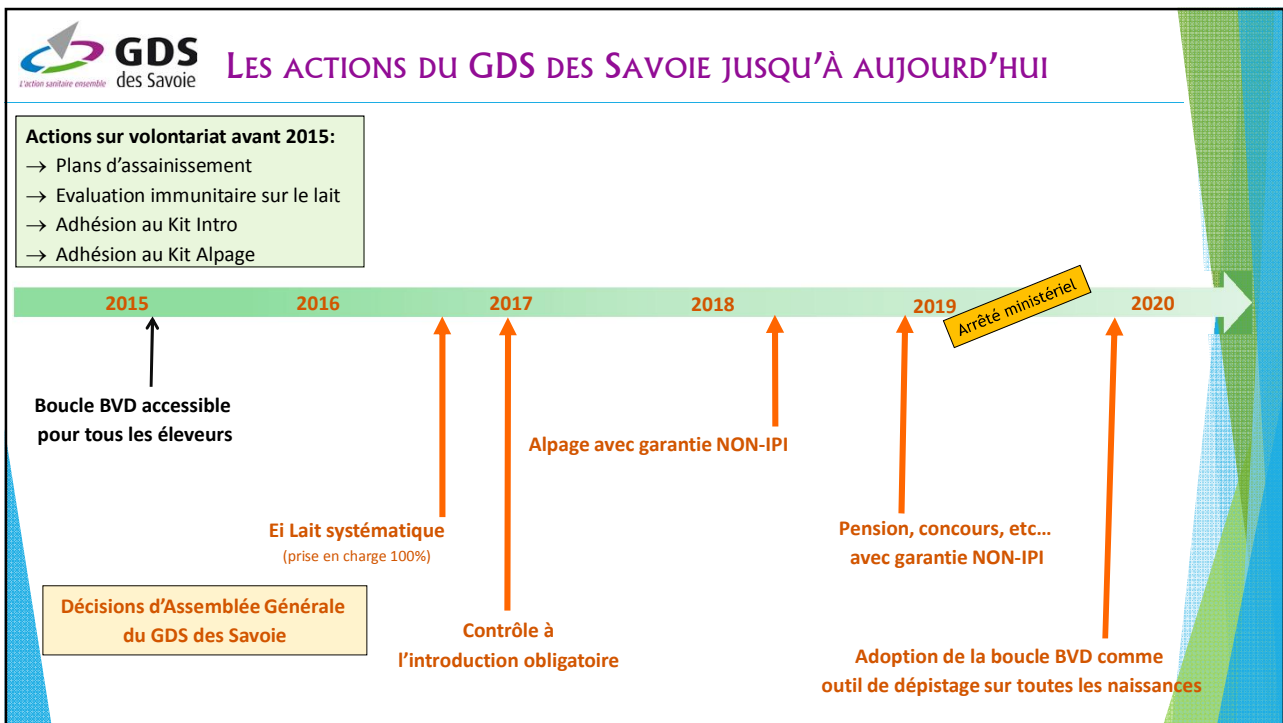
JE SURVEILLE MON TROUPEAU

JE NE GARDE PAS D'IPI CHEZ MOI

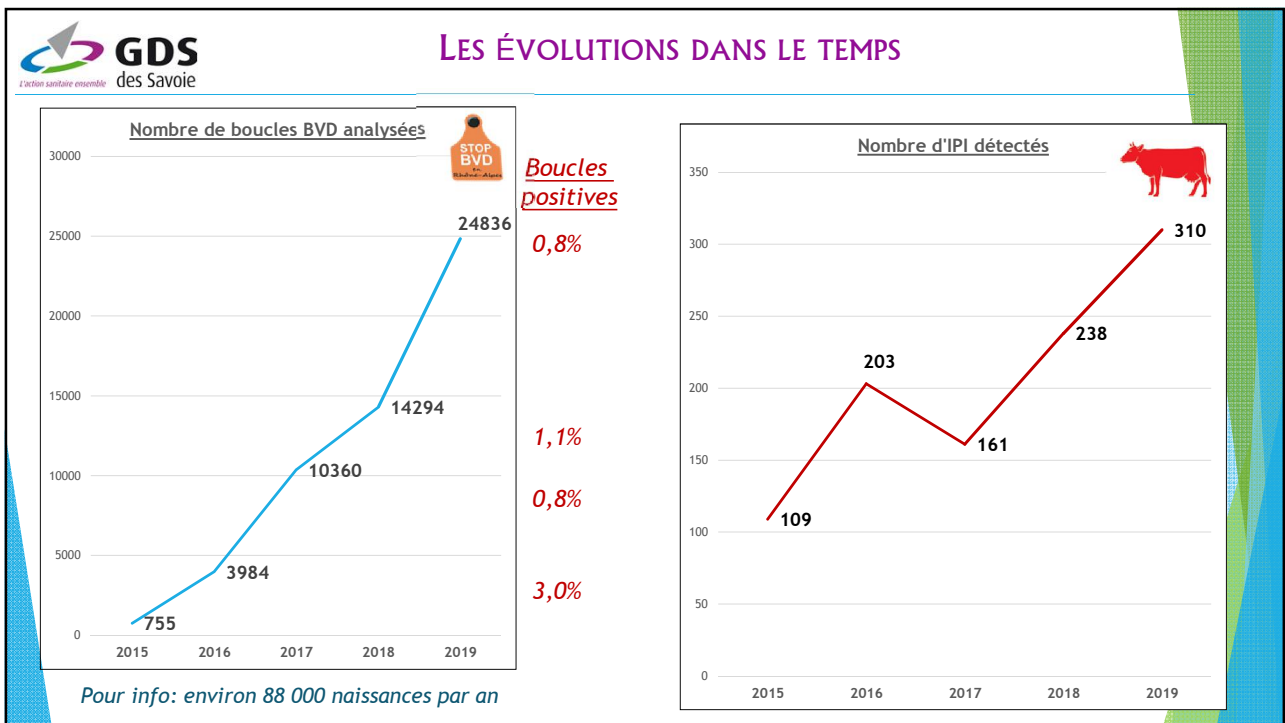
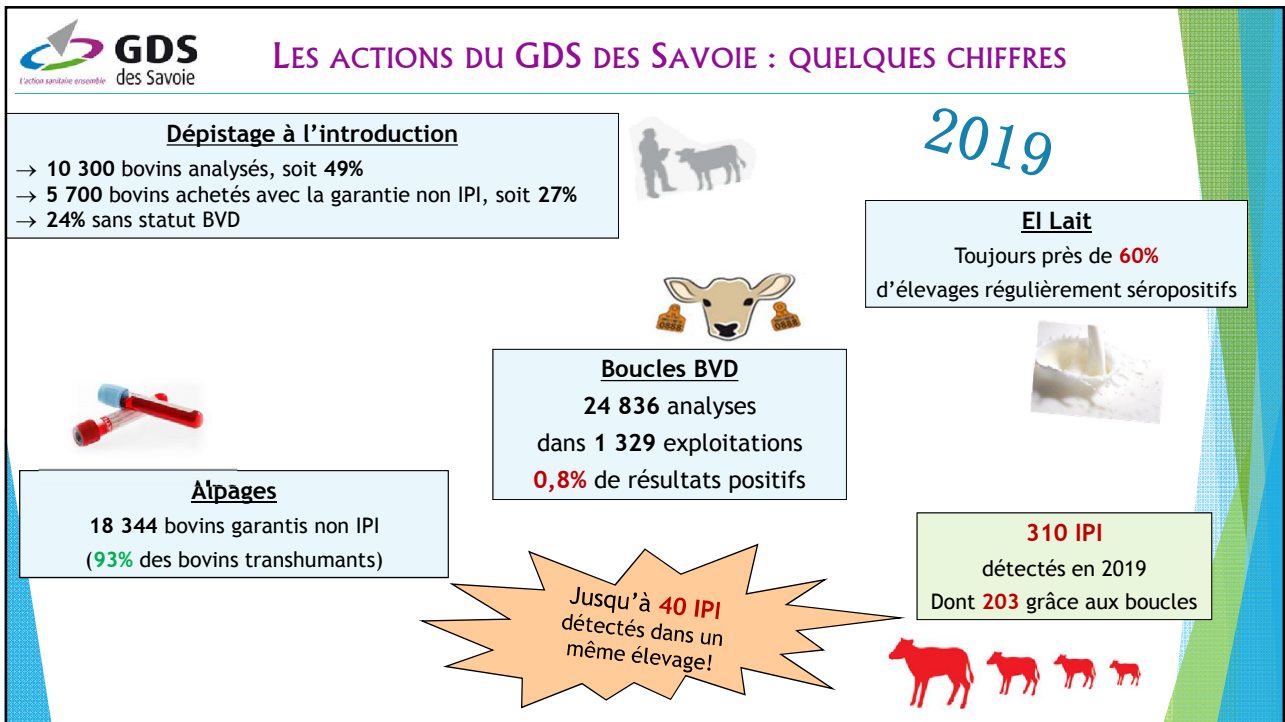
 **GDS**  
des Savoie

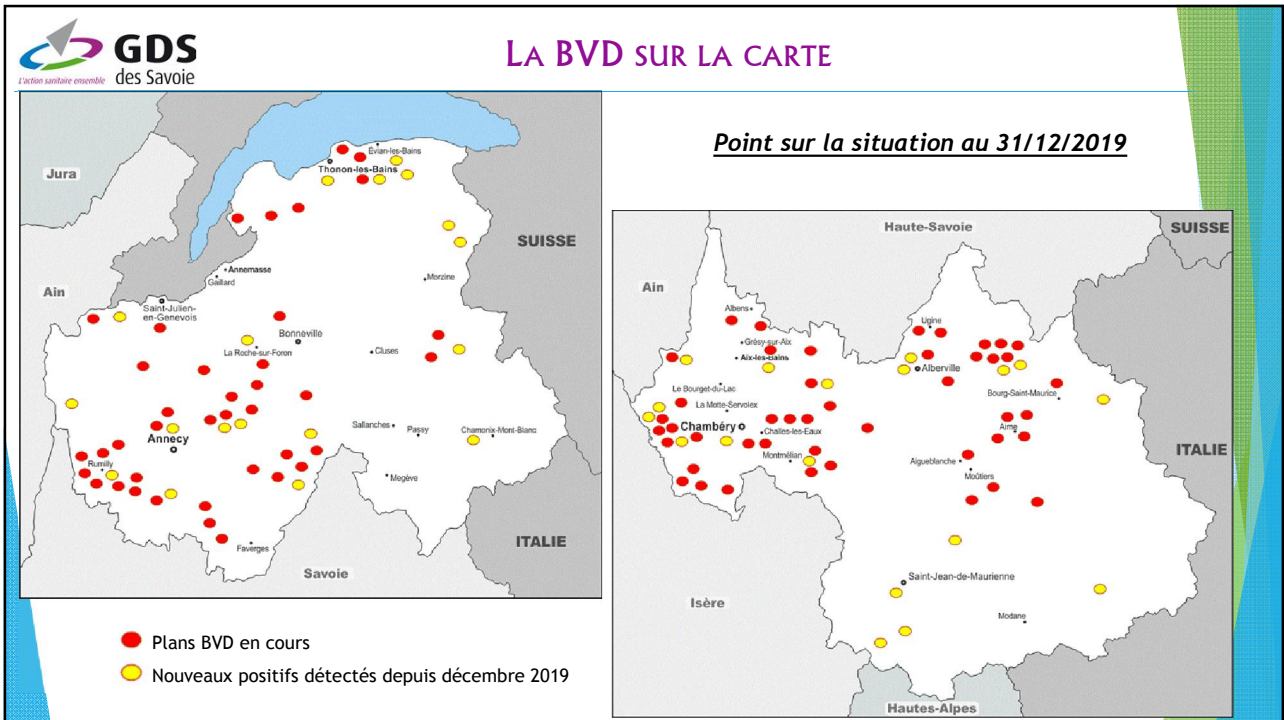
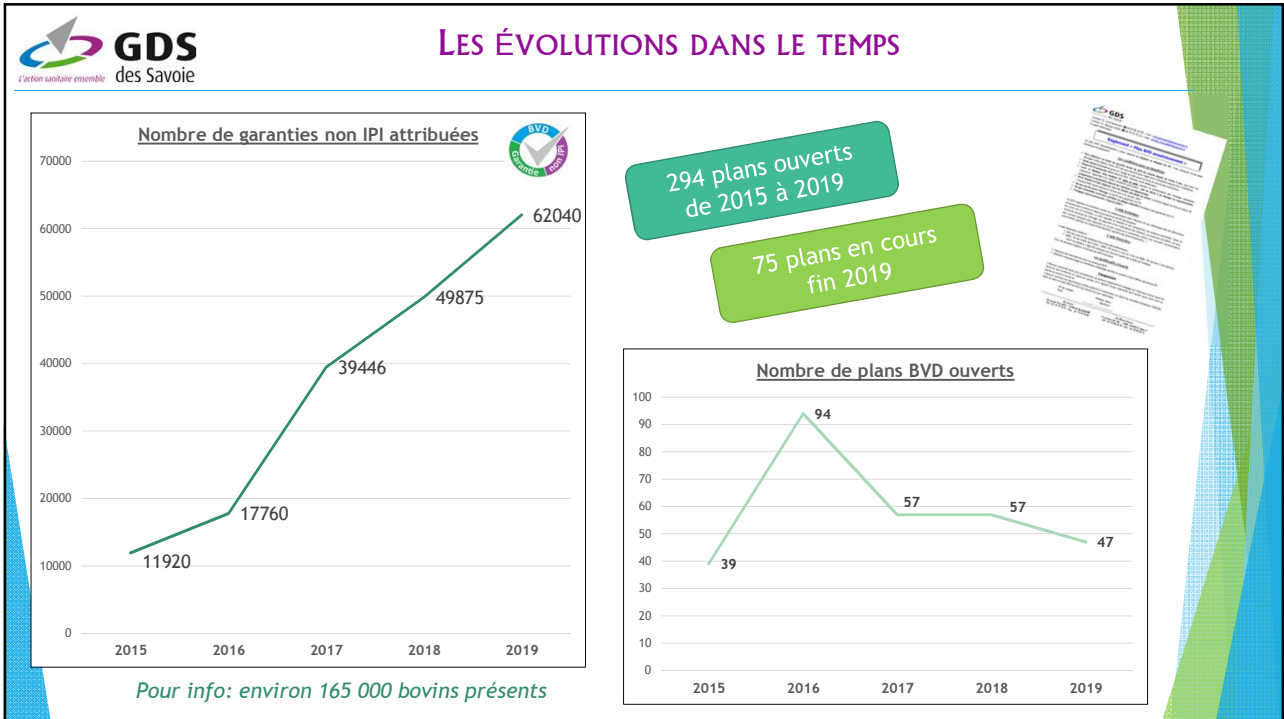
## LA SITUATION DANS LES SAVOIE











## LA RÉGLEMENTATION NATIONALE



## UNE MALADIE RÉGLEMENTÉE AU NIVEAU NATIONAL



1<sup>er</sup> août 2019: publication de l'arrêté ministériel

**La BVD devient une maladie réglementée au niveau national**



**LES MESURES PRÉVUES DEVIENNENT  
LÉGALEMENT OBLIGATOIRES POUR TOUS**

**Objectif: éradiquer la maladie**



## UNE MALADIE RÉGLEMENTÉE

### Ce que dit l'arrêté ministériel

- 1- L'attribution d'un statut BVD pour chaque cheptel et chaque bovin
- 2- Le déploiement d'un dispositif de surveillance des troupeaux
- 3- La généralisation des mesures d'assainissement par l'élimination des IPI



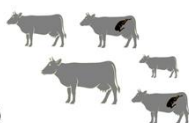
### 1- LES STATUTS TROUPEAU ET BOVIN PRÉVUS DANS L'ARRÊTÉ

#### Les statuts « troupeau » :

- Troupeau infecté de BVD
- Troupeau suspecté d'être infecté de BVD
- Troupeau non conforme

#### Les statuts « bovin » :

- Bovin non IPI
- Bovin reconnu IPI
- Bovin infecté
- Bovin susceptible d'être infecté



#### Pour déterminer ces statuts:

- ↪ Mettre en place le dispositif de surveillance
- ↪ Respecter les délais de dépistage

## UNE MALADIE RÉGLEMENTÉE

### Ce que dit l'arrêté ministériel

- 1- L'attribution d'un statut BVD pour chaque cheptel et chaque bovin
- 2- Le déploiement d'un dispositif de surveillance des troupeaux
- 3- La généralisation des mesures d'assainissement par l'élimination des IPI



## 2- DISPOSITIF DE SURVEILLANCE PRÉVU DANS L'ARRÊTÉ

### 3 modes de surveillance possibles:

- Dépistage de toutes les naissances
- Surveillance sérologique sur le lait
- Surveillance sérologique par prise de sang

### **LE CHOIX DU MODE DE SURVEILLANCE EST LAISSÉ À CHAQUE RÉGION.**

*En région AURA, la boucle BVD a été retenue comme moyen de dépistage pour tous par le CROPSAV (instance consultée pour des questions de santé animale ou végétale réunissant notamment les représentants des organisations professionnelles agricoles et vétérinaires)*



### Ce mode de surveillance choisi implique alors:

- Dépistage par virologie
- Détermination du statut avant 20 jours d'âge
- Sortie du troupeau naisseur de tous les veaux avec un statut connu

## 2 – DISPOSITIF DE SURVEILLANCE: LES ATOUTS DE LA BOUCLE BVD SUR LES SAVOIE

- > un dépistage rapide associé à l'identification obligatoire des bovins
- > un outil économique: tarif négocié avec le Lidal à 4,70€ HT l'analyse
- > une utilisation pratique: prélèvement du cartilage par l'éleveur




[https://www.youtube.com/watch?time\\_continue=123&v=4BPOT7E\\_ZHg](https://www.youtube.com/watch?time_continue=123&v=4BPOT7E_ZHg)



### Aide du GDS pour ses adhérents:

→ 3€ par veau si 100% des naissances sont dépistées

## 2 - UTILISATION DE LA BOUCLE BVD

- Boucler chaque veau dès que possible pour éviter les recontrôles
- Conserver l'échantillon au frigo le week-end
- Attention: la date de prélèvement ne doit pas être antérieure à la date de naissance!
- 1 trocart = 1 enveloppe
- Le trocart est vide: appeler le GDS et faire réaliser une prise de sang sur le veau
- Rendre à l'IPG les boucles conventionnelles restantes



LIDAL  
Laboratoire d'Analyses Biologiques et Chimiques des Savoie

- Toutes les analyses sont réalisées au Lidal



**RAPPEL: AIDE DE 3€ / VEAU POUR UN DÉPISTAGE À 100%**

## UNE MALADIE RÉGLEMENTÉE

### Ce que dit l'arrêté ministériel

- 1- L'attribution d'un statut BVD pour chaque cheptel et chaque bovin
- 2- Le déploiement d'un dispositif de surveillance des troupeaux
- 3- La généralisation des mesures d'assainissement par l'élimination des IPI



## 3 - LES MESURES D'ASSAINISSEMENT

En cas de résultat positif dans un élevage:

- troupeau considéré « infecté »
- engagement obligatoire en plan d'assainissement

Plusieurs modalités:

- Dépistage des bovins sans statut dans le mois suivant le résultat positif
- Recontrôle des positifs à partir de 4 semaines: à défaut, bovin qualifié IPI
- Elimination des bovins reconnus IPI sous 15 jours (abattoir ou euthanasie)



#### Aide du GDS pour ses adhérents:

- prise en charge de 50% du coût HT des analyses par prise de sang
- indemnité à l'élimination des IPI selon leur âge

### 3 - LES MESURES D'ASSAINISSEMENT

**Les anciennes mesures sont toujours valables!**

-> **contrôle obligatoire à l'achat**  
*Demandez la garantie non IPI au vendeur*

-> **pas de rassemblement sans garantie non IPI**  
*Alpages, pensions, concours...*



[www.gdsdesavoie.fr](http://www.gdsdesavoie.fr)

### A RETENIR



*Je dépiste l'ensemble de mes naissances*

*Je contrôle tout bovin sans statut à l'achat*

*Je ne rassemble que des animaux possédant la garantie non IPI*

*Je dépiste tout mon cheptel en cas de positif*

*Je ne vends pas de bovin infecté*

*J'élimine mes IPI sous 15 jours: abattoir ou euthanasie*