

traçabilité en élevage :

- Améliorer la traçabilité des mouvements des animaux
- Améliorer la traçabilité sanitaire
- Améliorer la transparence par rapport à l'utilisation du médicament vis à vis du consommateur.

Comment organiser le registre d'élevage ... ?

[Lire la suite](#)

ÉBOURGEONNAGE DES VEAUX

COMMENT ÉCORNER LES JEUNES BOVINS EFFICACEMENT, FACILEMENT ET SANS DOULEUR ?

Après 1 mois, l'écornage des animaux doit être pratiqué sous anesthésie locale (ou générale) réalisée par un vétérinaire ou par l'éleveur sur ses propres animaux. L'éleveur peut se rapprocher de son vétérinaire pour l'apprentissage de ce geste technique et/ou participer aux formations du GDS 38.

Au-delà de 2 mois, le cornillon est trop gros et l'écornage sur le veau est à proscrire car trop traumatique, il faudra attendre l'âge adulte pour écorner.



Pour en savoir plus sur la **gestion de la douleur et du stress de l'animal**, et sur les **différentes étapes d'un ébourgeonnage réussi**, **veuillez poursuivre la lecture !**

[Lire la suite](#)

CAS DE BRUCELLOSE BOVINE EN SAVOIE

Le jeudi 6 janvier 2022, le préfet de la Haute-Savoie a pris la parole sur l'abattage d'un troupeau de 235 bovins après la découverte, en novembre 2021, d'un cas de brucellose au sein d'une exploitation laitière de Haute Savoie.

Les scientifiques sont unanimes, **la souche brucellique identifiée est bien la même que celle qui circule parmi la population de bouquetins du massif du Bargy**. Actuellement, les organismes professionnels travaillent sur le sujet afin de trouver une réelle solution, viable et pérenne, à ce problème.

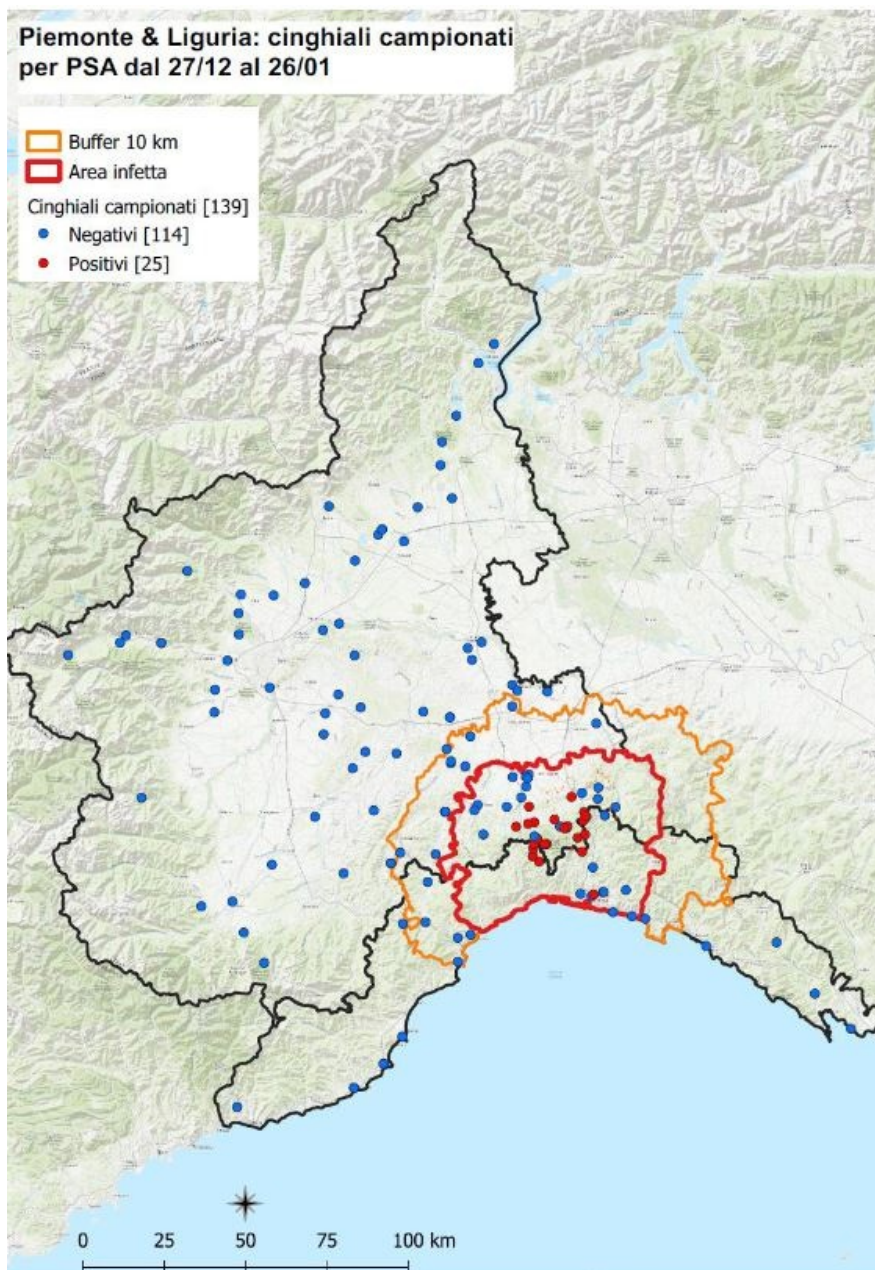
Pour en savoir plus sur la Brucellose et les actions pour limiter ces contaminations;

Veuillez poursuivre la lecture !

POINT DE SITUATION FIÈVRE AFRICAINE PORCINE

Au 26 janvier, **25 cas de FPA en Italie** (14 cas dans le Piémont et 18 cas en Ligurie) ont été détectés dans la faune sauvage au sein de la zone infectée. Au total 139 carcasses de sangliers ont été prélevées entre le 27/12/2021 et le 26/01/2022. 50 carcasses ont été identifiées dont 25 positives.

Carte : localisation des sangliers prélevés entre le 27/12/2021 et le 26/01/2022 dans le Piémont et la Ligurie

[Suivre l'actualité
PPA](#)[Règles de biosécurité](#)

CASTRATION A VIF DES PORCS

Suite à l'Arrêté du 17 novembre 2021 et l'instruction technique du 18 novembre 2021 qui l'accompagne, la **castration à vif en élevage de porc est interdite depuis le 1er janvier 2022.**



Désormais **seule la castration chirurgicale, avec anesthésie ET analgésie est autorisée.** Les éleveurs de porcs et leurs salariés peuvent castrer les porcelets âgés de sept jours ou moins par dérogation (car seuls les vétérinaires peuvent normalement pratiquer ce genre d'opération) à condition de respecter les règles fixées par l'instruction technique.

Les deux règles principales sont :

- l'utilisation d'un analgésique (anti-inflammatoire) et d'un anesthésique local,
- le suivi d'une formation à la réalisation des protocoles de castration, composée d'une partie théorique et d'une partie pratique.

Le premier module théorique, commun et dématérialisé est à réaliser avant toute première castration à partir du 1er janvier 2022. Ce module est disponible sur le site de l'IFIP.

**IFIP : Formation
réglementaire**



FARAGO ISÈRE
VOTRE EXPERT EN HYGIÈNE



CONNAISSEZ VOUS LA QUALITÉ DE VOTRE EAU ?

CONTRAT D'ANALYSE D'EAU

FARAGO ISÈRE

**D'APRÈS LA CHARTE DES BONNES PRATIQUES D'ÉLEVAGE
UNE ANALYSE D'EAU PAR AN EST OBLIGATOIRE ***

*EXPLOITATION NON RELIÉE AU RESEAU D'EAU PUBLIC

POUR UNE INTERVENTION PROFESSIONNELLE ET RAPIDE, CONTACTEZ FARAGO 38
09.74.50.85.85 (choix 3) - www.farago38.fr - farago38@faragoFrance.fr

Plus d'information - Site Farago 38



À l'occasion de la Saint Valentin et pour marquer la saison des naissances,
Agro Direct vous fait bénéficier de -10% jusqu'au 20 février 2022
sur toute la **gamme vêlage & compléments alimentaires.**

- 10 %

SUR LA GAMME
VÊLAGE

> J'EN PROFITE !

- 10 %

SUR LES COMPLÉMENTS
ALIMENTAIRES

> J'EN PROFITE !

GDS Isère

140 espace des 3 fontaines , 38140, Rives

Cet email a été envoyé à {{contact.EMAIL}}

[Se désinscrire](#)