

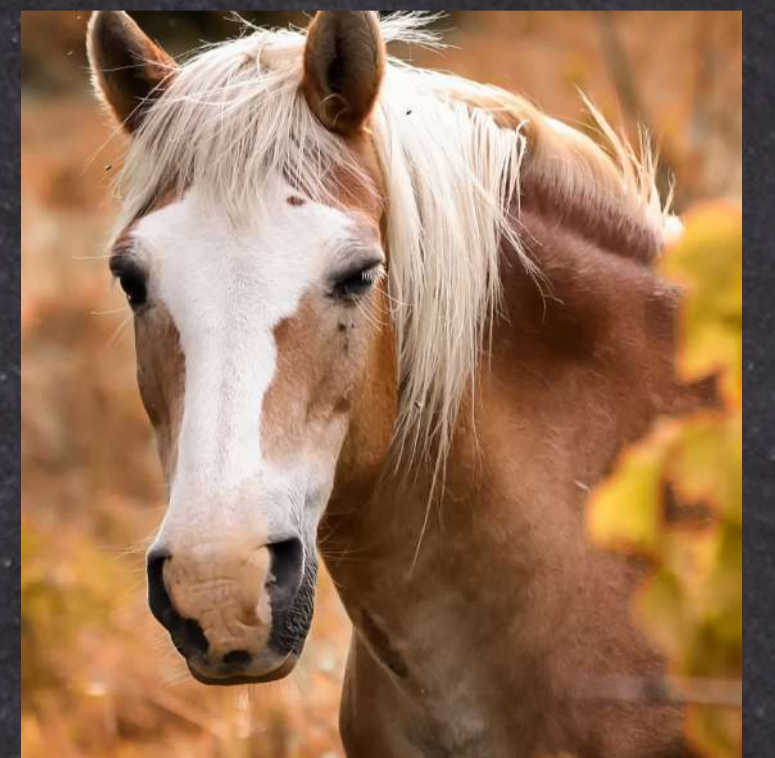
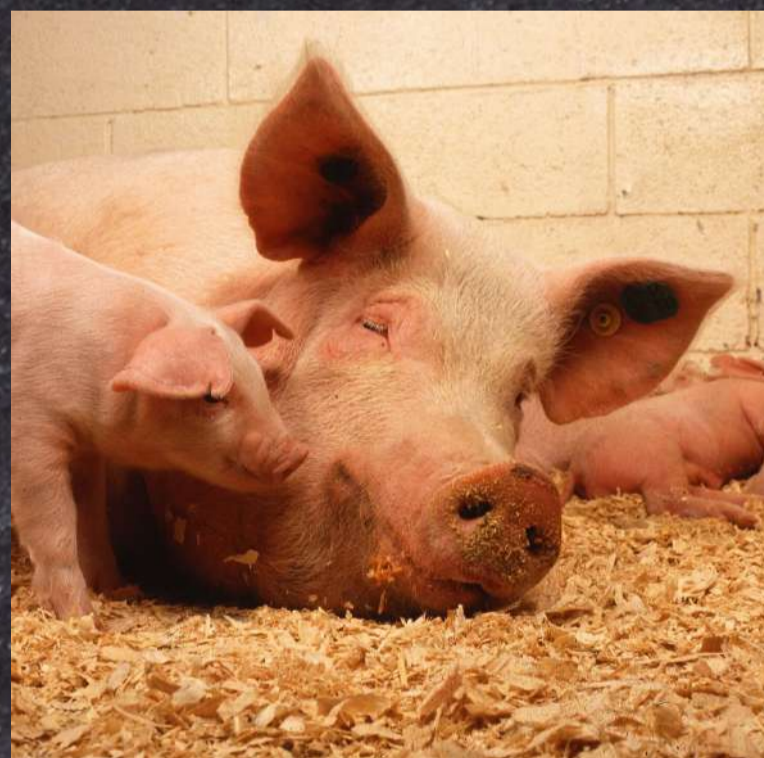
**2022**

---

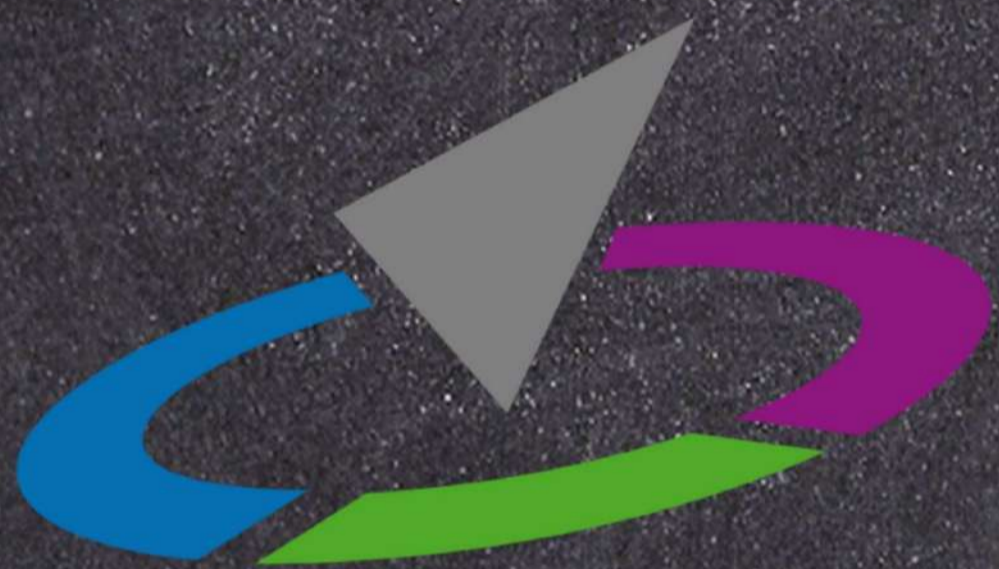
# **ACTIONS DU GDS 38**

## **ET TARIFS D'ANALYSES NÉGOCIÉS**

---



Maison de l'Élevage, 145 Espace des Trois Fontaines, 38 140 RIVES  
09.74.50.85.85  
ou [gds38@reseaugds.com](mailto:gds38@reseaugds.com)  
[www.frgdsaura.fr](http://www.frgdsaura.fr)



*L'action sanitaire ensemble*

**GDS**  
Isère

Groupement de défense sanitaire de l'Isère

# SOMMAIRE

1	OBJECTIFS ET MISSIONS DU GDS 38
3	PLAN BVD
4	BOUCLES DE PRÉLÈVEMENT BVD
5	CONTRAT DÉPISTAGE PARATUBERCULOSE
5	PLAN ASSAINISSEMENT PARATUBERCULOSE
6	CONTRAT DÉPISTAGE NÉOSPOROSE
7	PLAN AVORTEMENTS
8	PLAN DÉPISTAGE BESNOITIOSE
8	PLAN ASSAINISSEMENT BESNOITIOSE
9	MALADIES À TIQUES
9	KIT INTRODUCTION BOVIN
10	KIT INTRODUCTION OVIN ET CAPRIN
11	STATUTS SANITAIRES OVINS ET CAPRINS
12	GARANTIE CAEV
13	SECTION ÉQUINE
14	KIT ALPAGE
15	PROPHYLAXIE
16	IBR
16	CONCOURS /COMICES
17	CAISSE COUPS DURS
17	TRANSPORT DES PRÉLÈVEMENTS
17	COLLECTE DES DÉCHETS DE SOINS
18	VISITES NOUVEAUX INSTALLÉS
19	FORMATIONS
20	CONTACTS UTILES



# LES OBJECTIFS ET LES MISSIONS DU GDS 38

Le **GDS de l'Isère**, organisme à vocation sanitaire agréé par le Ministère de l'Agriculture, réunit les éleveurs isérois et leurs partenaires (Services Vétérinaires, organisations agricoles, vétérinaires libéraux et laboratoires départementaux) en une véritable interprofession de l'action sanitaire. Cet acteur agricole central sur les questions de santé en élevage en Isère, a pour but d'améliorer la qualité sanitaire des élevages pour en garantir la pérennité économique. Le mutualisme et la solidarité fondent toutes ses actions.



Les instances décisionnelles du GDS sont essentiellement composées d'éleveurs élus. Les actions sanitaires sont conçues « pour et par les éleveurs ».

Le GDS de l'Isère, c'est également un maillage fort avec une présence reconnue dans vos campagnes grâce à une équipe d'administrateurs, actrice du sanitaire. Le conseil d'administration et le bureau, déterminent la politique sanitaire départementale et supervisent les actions conduites par le GDS.

## NOS OBJECTIFS

Notre principal but est de **renforcer notre présence sur le terrain** et de **favoriser l'économie de l'élevage** en garantissant la qualité sanitaire des animaux et de leurs produits, contribuer à accroître le revenu des éleveurs en réduisant les coûts des maladies et leurs traitements.

## NOS ACTIONS : PRÉVENTION ET PLANS DE LUTTE

### BOVINS

#### Délégation de missions par l'état :

- Gestion des introductions
- Gestion des prophylaxies bovines
- Mise à jour des exploitations (Resytal)
- Analyses IBR (prise en charge à 100%)

**Plan avortements** (analyses et gestion)

**Audit sanitaire, audit biosécurité, audit bien-être animal** (outil d'évaluation BoviWell)

**Plan BVD** : dépistage et assainissement

**Plan Besnoitiose** : dépistage et assainissement

**Plan Néosporose** : dépistage

**Kit introduction/alpage**

**Caisse coups durs**

**Concours / Comices** (aides, accompagnements)

### OVINS

**Statuts sanitaires** : Paratuberculose, Fièvre Q, Chlamydirose, Visna Maedi

**Kit introduction** (Fièvre Q, Chlamydirose, Visna Maedi, Paratuberculose, Border Disease)

**Audit sanitaire**

**Gestion des prophylaxies**

# LES OBJECTIFS ET LES MISSIONS DU GDS 38

## NOS ACTIONS : PRÉVENTION ET PLANS DE LUTTE

### CAPRINS

**Statuts sanitaires** : Paratuberculose, Fièvre Q, Chlamydiose, CAEV

**Garantie CAEV**

**Audit sanitaire**

**Gestion des prophylaxies**

**Kit introduction** (Fièvre Q, Chlamydiose, Paratuberculose, CAEV)

### PORCINS

**Journée d'information**

**Audit sanitaire** biosécurité porcine

### SECTION APICOLE

Surveillance et lutte contre le **frelon asiatique**

**Lutte contre le varroa**

### EQUINS

**Vaccination** : Aides financières Grippe, Tétanos

**Équarrissage** : Prise en charge à 100%

## NOS SERVICES

### TOUTES FILIÈRES

**Informations sanitaires** pour nos adhérents :

- **Site internet** : [www.frgdsaura.fr/GDS\\_isere.html](http://www.frgdsaura.fr/GDS_isere.html)
- **Newsletter** envoyée par mail aux adhérents qui relate des sujets d'actualités
- **Réseaux sociaux**
- **GDS info** : magazine d'information sanitaire du GDS régional et départemental
- **Actualités sanitaires**

Collecte des **déchets de soins**

**Visites nouveaux installés**

**Transport de prélèvements**

**Service téléphonique**

**Formations** : alimentation, éleveur infirmier, phytothérapie, reproduction...

RETROUVEZ NOUS À LA MAISON DE L'ÉLEVAGE À RIVES ET  
VIA LES RÉSEAUX SOCIAUX !

GDS DE L'ISÈRE



**GDS**  
Isère

L'action sanitaire ensemble

PARATUB.

NÉOSPOROSE

AVORTEMENTS

BESNO.

MALADIES  
TIQUESKIT INTRO  
BOVINKIT INTRO OVIN  
ET CAPRINSTATUTS  
SANITAIRESGARANTIE  
CAEVSECTION  
EQUINEKIT  
ALPAGE

PROPHYLAXIE

IBR

CONCOURS  
COMICESCAISSE  
COUPS DURSTRANSPORTS  
PRELEVEMENTSDÉCHETS  
DE SOINSVISITE  
NOUVEAUX  
INSTALLÉS

FORMATIONS

CONTACTS

La BVD est une **maladie réglementée**. Dès la détection du virus de la BVD, un plan BVD s'ouvre et s'applique dans l'élevage infecté que l'éleveur soit adhérent ou non.

Pour les adhérents, un contrat tripartite (éleveur, vétérinaire et GDS) peut être mis en place afin d'accompagner économiquement et techniquement l'éleveur dans un plan BVD piloté par le GDS.

### CONDITIONS D'OUVERTURE DU PLAN BVD PILOTÉ PAR LE GDS EN COLLABORATION AVEC LE VÉTÉRINAIRE :

- Être adhérent au GDS depuis au moins deux ans et à jour de ses cotisations
- Avoir détecté un IPI ou un passage récent de BVD
- Visite d'ouverture du GDS avec invitation du vétérinaire traitant
- Avoir adhéré au plan de lutte régional contre la BVD

### DÉROULEMENT DU PLAN :

- Recherche de tous les IPI : analyses par PCR de tous les bovins qui ne sont pas garantis non IPI
- Élimination des IPI dans les deux semaines suivant le résultat
- Prélèvements et analyses de cartilage auriculaire de tous les veaux naissants
- Analyses obligatoires de toute entrée +/- vaccination selon la pression infectieuse de l'environnement

### Prix des analyses dans le cadre du plan (piloté par le GDS) :

- PCR mélange : 38 € HT (10 animaux)
- PCR individuelle : 7,50 € HT

### AIDES DU GDS :

- **Indemnités à l'élimination des bovins IPI :**
  - 80 € veau laitier < 2 mois
  - 150 € veau allaitant ou croisé < 2 mois
  - 100 € autre bovin IPI
- **Aide aux analyses**
  - 50 % de prise en charge des PCR de mélange
  - 1,50 € d'aide par analyse individuelle

### COÛT POUR L'ÉLEVEUR ADHÉRENT

PCR mélange : 19 € HT  
PCR individuelle : 6 € HT

### COMMENT PROCÉDER ?

- Les factures sont à régler au laboratoire (paierie départementale)
- Le GDS rembourse l'éleveur dès réception des résultats

*L'éleveur ne pourra pas bénéficier d'un nouveau plan pendant 24 mois suivant la clôture du plan.*

PARATUB.

NÉOSPOROSE

AVORTEMENTS

BESNO.

MALADIES  
TIQUESKIT INTRO  
BOVINKIT INTRO OVIN  
ET CAPRINSTATUTS  
SANITAIRESGARANTIE  
CAEVSECTION  
EQUINEKIT  
ALPAGE

PROPHYLAXIE

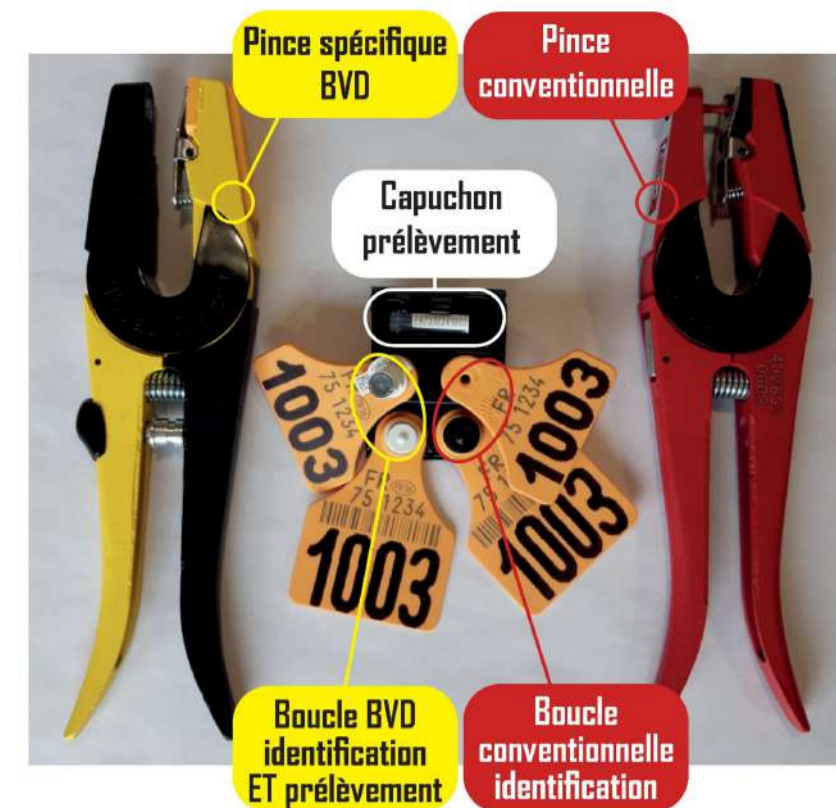
IBR

CONCOURS  
COMICESCAISSE  
COUPS DURSTRANSPORTS  
PRELEVEMENTSDÉCHETS  
DE SOINSVISITE  
NOUVEAUX  
INSTALLÉS

FORMATIONS

CONTACTS

Dans le cadre du programme d'éradication de la BVD, la généralisation de la surveillance des troupeaux par l'utilisation des boucles BVD sur l'ensemble des veaux naissants a été validée pour la région AURA. Le dépistage des veaux est obligatoire pour attribuer un statut au veau (garantie non-IPI).



### PRIX DES ANALYSES ET DES BOUCLES/BOUTONS DE PRÉLÈVEMENT :

- Analyse cartilage : 4 € HT
- Prix d'achat du bouton de prélèvement : 2,38 € HT
- Prix d'achat des boucles conventionnelles de prélèvement : 2,76 € HT\*\*
- Prix d'achat des boucles électroniques de prélèvement : 3,53 € HT\*\*

### AIDES DU GDS :

- Prise en charge de 2 € par analyse PCR sur cartilage auriculaire  
→ Le laboratoire refacture la différence de 2 € directement au GDS\*

Cette aide est accessible à tous les adhérents du GDS, sans obligation d'être en plan BVD, et mise en place automatiquement avec le laboratoire.

### COÛT POUR L'ÉLEVEUR ADHÉRENT

Analyse PCR sur cartilage auriculaire : 2 € HT\*

#### ÉTAPE 1

Kit d'identification et de dépistage BVD



#### ÉTAPE 2

Mise en place des boucles sur les pinces



#### ÉTAPE 3

Pose de la boucle de dépistage BVD sur l'oreille droite



#### ÉTAPE 4

Pose de la boucle d'identification sur l'oreille gauche



#### ÉTAPE 5

Placement du tube sur le trocart



#### ÉTAPE 6

Échantillon placé dans le sachet plastique et l'enveloppe



#### ÉTAPE 7

Ajout de la date de prélèvement et l'étiquette adresse du laboratoire



#### ÉTAPE 8

Envoi de l'échantillon dans les 48 h après prélèvement



\*sous réserve de modifications par le GDS en cours d'année.

\*\* sous réserve de modifications par la chambre d'agriculture en cours d'année.

**PARATUB.****CONDITIONS D'OUVERTURE DU PLAN :**

- Être adhérent au GDS depuis au moins 2 ans et à jour de ses cotisations

## NÉOSPOROSE

## AVORTEMENTS

**DÉROULEMENT DU DÉPISTAGE :**

- Analyses sérologiques sur tous les bovins de plus de 24 mois
- Ne pas vendre d'animal détecté positif pour l'élevage

## BESNO.

**PRIX DES ANALYSES :**

- Sérologie : 4,20 € HT

## MALADIES TIQUES

**COÛT POUR L'ÉLEVEUR ADHERENT**

## KIT INTRO BOVIN

**AIDES DU GDS :**

Sérologie Paratuberculose : 3 € HT

- 1,20 € HT par analyse
- Les factures sont à régler au laboratoire
- Le GDS rembourse l'éleveur dès réception du résultat des analyses

## KIT INTRO OVIN ET CAPRIN

## STATUTS SANITAIRES

**PLAN D'ASSAINISSEMENT PARATUBERCULOSE**

## GARANTIE CAEV

**CONDITIONS D'OUVERTURE DU PLAN :**

- Être adhérent au GDS depuis au moins 2 ans et à jour de ses cotisations
- Détenir un ou plusieurs animaux ayant fait l'objet d'une suspicion clinique de paratuberculose par le vétérinaire traitant
- Avoir confirmé par analyse de laboratoire le diagnostic de paratuberculose par mise en évidence de la bactérie sur un échantillon de bouse ou par un résultat sérologique positif
- Visite d'ouverture du GDS avec invitation du vétérinaire traitant

## SECTION EQUINE

## KIT ALPAGE

**DÉROULEMENT DU PLAN :**

- Dépistage annuel de tous les bovins > 24 mois (sérologie ELISA)
- Élimination des séropositifs (selon la prévalence du troupeau et selon le plan d'élimination établi conjointement avec votre vétérinaire et le GDS)
- Animaux présentant des signes cliniques et/ou ayant un résultat positif en coproscopie à éliminer dans les 8 jours
- Mise en place de plan de maîtrise sanitaire des risques de contamination

## PROPHYLAXIE

**PRIX DES ANALYSES :**

- Sérologie : 4,20 € HT
- PCR sur bouse : 30 € HT (analyse réalisée en Savoie)

## IBR

## CONCOURS COMICES

**AIDES DU GDS :**

- 50 % des analyses de dépistage annuel
- 100 € par animal positif éliminé
- Les factures sont à régler au laboratoire
- Le GDS rembourse l'éleveur dès réception des résultats et sur présentation du bon d'équarrissage ou du ticket de pesée du bovin positif éliminé

## CAISSE COUPS DURS

**COÛT POUR L'ÉLEVEUR ADHERENT**Sérologie : 2,20 € HT  
PCR sur bouse : 15 € HT

## TRANSPORTS PRELEVEMENTS

## DÉCHETS DE SOINS

## VISITE NOUVEAUX INSTALLEES

## FORMATIONS

## CONTACTS



BVD

PARATUB.

**NÉOSPOROSE**

AVORTEMENTS

BESNO.

MALADIES  
TIQUES

KIT INTRO  
BOVIN

KIT INTRO OVIN  
ET CAPRIN

STATUTS  
SANITAIRES

GARANTIE  
CAEV

SECTION  
EQUINE

KIT  
ALPAGE

PROPHYLAXIE

IBR

CONCOURS  
COMICES

CAISSE  
COUPS DURS

TRANSPORTS  
PRELEVEMENTS

DÉCHETS  
DE SOINS

VISITE  
NOUVEAUX  
INSTALLÉS

FORMATIONS

CONTACTS

# PLAN DÉPISTAGE NÉOSPOROSE

## CONDITIONS D'OUVERTURE DU PLAN :

- Être adhérent au GDS depuis au moins 2 ans et à jour de ses cotisations

## DÉROULEMENT DU DÉPISTAGE :

- Analyses sérologiques sur tous les bovins de plus de 6 mois
- Ne pas vendre d'animal détecté positif pour l'élevage
- Déclarer tout avortement conformément à la réglementation

## PRIX DES ANALYSES :

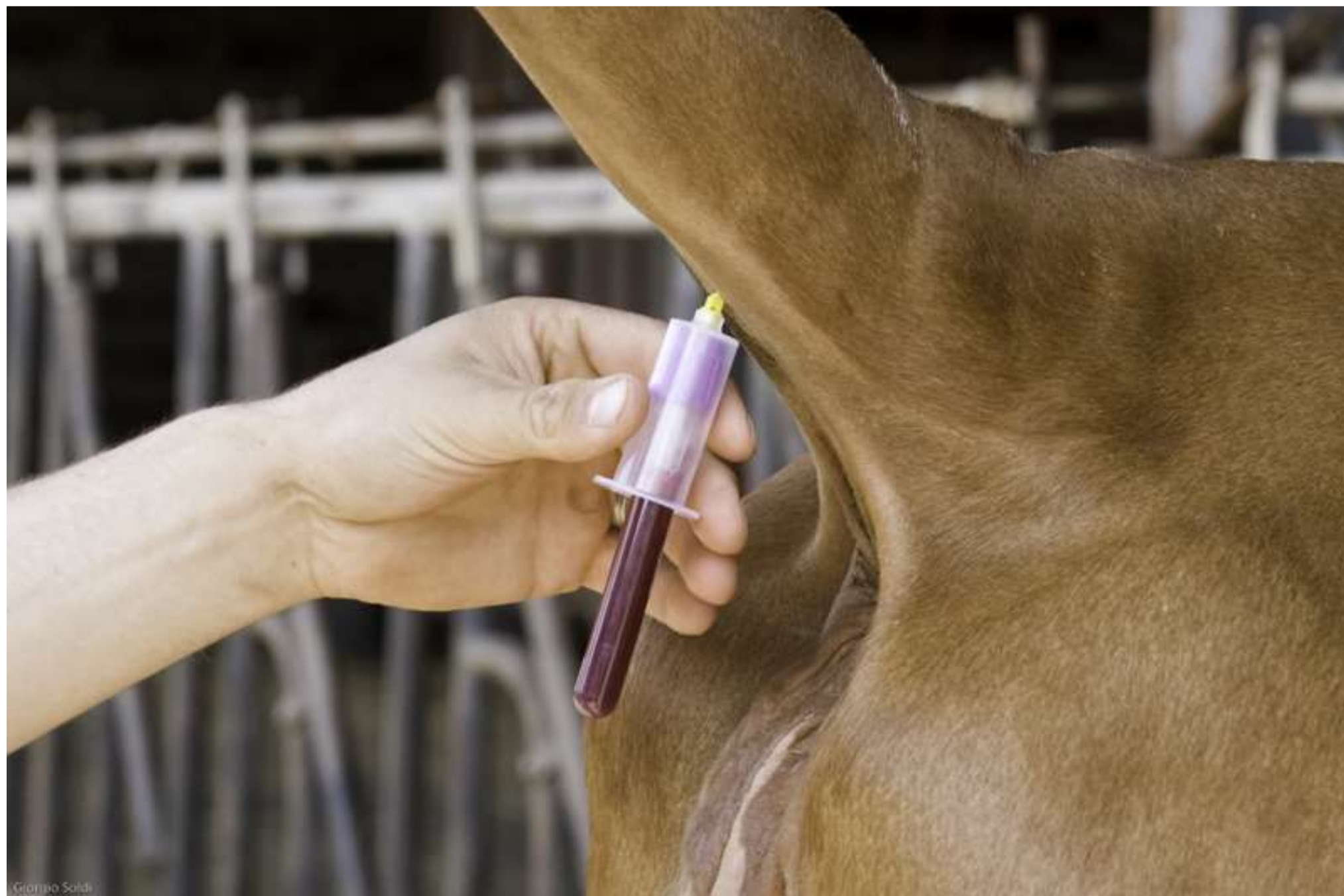
- Sérologie : 4,20 € HT

## COÛT POUR L'ÉLEVEUR ADHÉRENT

Sérologie Néosporose : 3 € HT

## AIDES DU GDS :

- 1,20 € par analyse effectuée
- Les factures sont à régler au laboratoire
- Le GDS rembourse l'éleveur dès réception des résultats



BVD

PARATUB.

NÉOSPOROSE

**AVORTEMENTS**

BESNO.

MALADIES  
TIQUESKIT INTRO  
BOVINKIT INTRO OVIN  
ET CAPRINSTATUTS  
SANITAIRESGARANTIE  
CAEVSECTION  
EQUINEKIT  
ALPAGE

PROPHYLAXIE

IBR

CONCOURS  
COMICESCAISSE  
COUPS DURSTRANSPORTS  
PRELEVEMENTSDÉCHETS  
DE SOINSVISITE  
NOUVEAUX  
INSTALLÉS

FORMATIONS

CONTACTS

# PLAN AVORTEMENTS

## CONDITIONS D'OUVERTURE DU PLAN :

- Être adhérent au GDS depuis au moins 2 ans et à jour de ses cotisations
- Avoir déclaré au moins deux avortements sur un mois ou trois dans l'année
- Avoir déjà fait une recherche complémentaire d'analyses sur un des avortements (autre maladie que Brucellose)
- Visite d'ouverture du GDS avec invitation du vétérinaire traitant

## DÉROULEMENT DU DÉPISTAGE :

- Stratégie d'analyses en concertation avec le vétérinaire traitant

## PRIX DES ANALYSES :

- 4 sérologies sur sang (BVD, Fièvre Q, Chlamydieuse, Néosporose) : 16,80 € HT/ animal (ou 0 € si associé à une bactériologie)
- 5 PCR sur avorton (rate, rein, encéphale et caillette) (BVD, Fièvre Q, Chlamydieuse, Néosporose, Leptospirose) : 70 € HT/ prélèvement
- 2 PCR sur mucus vaginal (Fièvre Q, Chlamydieuse) : 45 € HT/ prélèvement
- Cultures bactériologiques (bactériologie générale, listériose, salmonellose) sur avorton, placenta ou mucus vaginal : 30 € HT/ prélèvement.
- Sérologie unique : 4,20 € HT

## COÛT POUR L'ÉLEVEUR ADHÉRENT

- 4 sérologies sur sang : **8,40 € HT/animal**
- 5 PCR sur avortons : **35 € HT/ prélèvement**
- 2 PCR sur mucus vaginal : **22,50 € HT/ prélèvement**
- Cultures bactériologiques : **15 € HT/ prélèvement**
- Sérologie unique : **2,10 € HT**

## AIDES DU GDS :

- 50 % des analyses.
- 1 € par injection de vaccin Fièvre Q pendant 3 années.
- 77 € / animal réformé (si séropositif en néosporose).
- Dans la limite de 500 € d'aides toutes cumulées par cheptel et par plan.
- Les factures sont à régler au laboratoire.
- Le remboursement des vaccins se fait sur présentation de factures et l'indemnisation des bovins sur présentation de ticket de pesée d'abattoir



BVD

PARATUB.

NÉOSPOROSE

AVORTEMENTS

**BESNO.**MALADIES  
TIQUESKIT INTRO  
BOVINKIT INTRO OVIN  
ET CAPRINSTATUTS  
SANITAIRESGARANTIE  
CAEVSECTION  
EQUINEKIT  
ALPAGE

PROPHYLAXIE

IBR

CONCOURS  
COMICESCAISSE  
COUPS DURSTRANSPORTS  
PRELEVEMENTSDÉCHETS  
DE SOINSVISITE  
NOUVEAUX  
INSTALLÉS

FORMATIONS

CONTACTS

# CONTRAT DÉPISTAGE BESNOITIOSE

## CONDITIONS D'OUVERTURE DU PLAN :

- Être adhérent au GDS depuis au moins 2 ans et à jour de ses cotisations

## DÉROULEMENT DU DÉPISTAGE :

- Analyses sérologiques sur tous les bovins de plus de 6 mois ou sur tous les bovins de plus de 24 mois
- Ne pas vendre d'animal détecté positif pour l'élevage

## PRIX DES ANALYSES :

- Sérologie unique : 4,20 € HT

## COÛT POUR L'ÉLEVEUR ADHÉRENT

Sérologie unique : 3 € HT

## AIDES DU GDS :

- 1,20 € par analyse effectuée dans le cadre du plan départemental
- Les factures sont à régler au laboratoire
- Le GDS rembourse l'éleveur dès réception des résultats.

# PLAN D'ASSAINISSEMENT BESNOITIOSE

## CONDITIONS D'OUVERTURE DU PLAN :

- Être adhérent au GDS depuis au moins 2 ans et à jour de ses cotisations
- Détenir des bovins présentant des signes cliniques évocateurs de besnoitiose ou avoir confirmé le diagnostic par sérologie sur au moins un animal
- Visite d'ouverture du GDS avec invitation du vétérinaire traitant

## DÉROULEMENT DU PLAN :

- Analyses sérologiques sur tous les bovins de plus de 6 mois + confirmation Western Blot si déclenchement du plan national
- Contrôle de toutes les introductions, achats, pensions, prêts
- Élimination des bovins présentant des signes cliniques dans le mois suivant les résultats d'analyse

Pour les bovins positifs sans signe clinique, stratégie d'assainissement selon la prévalence dans l'élevage

## PRIX DES ANALYSES :

- Sérologie : 4,20 € HT
- Western blot : 33 € HT

## COÛT POUR L'ÉLEVEUR ADHÉRENT

- Sérologie (1er dépistage) : 1,20 € HT
- Sérologie (plan, chaque année) : 3 € HT
- Western blot (ouverture du plan) : 0€ HT

## AIDES DU GDS :

- 3 € par analyse effectuée pour le premier dépistage dans le cadre du plan national, puis 1,20 € par analyse effectuée dans le cadre du plan chaque année
- 100 € par animal éliminé dans le cadre du plan départemental (+ 100 € selon conditions du plan national)
- Prise en charge à 100% du Western blot pour l'ouverture du plan
- Les factures sont à régler au laboratoire. Le GDS rembourse les analyses dès réception des résultats. Les aides concernant l'indemnisation des animaux s'appliquent dès réception des tickets de pesée ou attestation d'euthanasie.

# MALADIES À TIQUES

BVD

PARATUB.

NÉOSPOROSE

AVORTEMENTS

BESNO.

**MALADIES  
TIQUES**

**KIT INTRO  
BOVIN**

KIT INTRO OVIN  
ET CAPRIN

STATUTS  
SANITAIRES

GARANTIE  
CAEV

SECTION  
EQUINE

KIT  
ALPAGE

PROPHYLAXIE

IBR

CONCOURS  
COMICES

CAISSE  
COUPS DURS

TRANSPORTS  
PRELEVEMENTS

DÉCHETS  
DE SOINS

VISITE  
NOUVEAUX  
INSTALLÉS

FORMATIONS

CONTACTS

## CONDITIONS D'OUVERTURE DU PLAN :

- Bovin ayant des signes cliniques de maladies à tiques
- Être adhérent au GDS
- Sur demande du vétérinaire traitant, et dans la limite des 100 PCR réparties sur le département

## PATHOGÈNES RECHERCHÉES :

- Anaplasma phagocytophilum (agent de l'ehrlichiose)
- Anaplasma marginale (agent de l'anaplasmose)
- Theileria / Babesia (agents de la piroplasmose)
- Mycoplasma wenyonii

## PRIX DES ANALYSES :

- Sérologie unique : 96€ HT PCR multiplex.

## COÛT POUR L'ÉLEVEUR ADHÉRENT

Sérologie unique : **0 € HT\***

## AIDES DU GDS :

- Prise en charge à 100 % par le GDS (Facturation directe du LVD 38 au GDS)\*

*\*Dans la limite de 100 PCR disponibles en Isère (contacter le GDS38)*

## KIT INTRODUCTION BOVIN

### DEUX KITS INTRODUCTION SONT DÉSORMAIS DISPONIBLES :

Les maladies recherchées dans le cadre du **kit introduction complet** sont :

- Paratuberculose
- Besnoitiose
- Néosporose
- IBR
- BVD

Les maladies recherchées dans le cadre du **kit introduction simple** sont :

- BVD
- IBR
- Besnoitiose

## PRIX DES ANALYSES :

- Sérologie Paratuberculose : 4,20 € HT
- Sérologie Besnoitiose : 4,20 € HT
- Sérologie Néosporose : 4,20 € HT
- Sérologie IBR : 4,20 € HT
- PCR BVD : 7,50 € HT

## COÛT POUR L'ÉLEVEUR ADHÉRENT

Kit intro complet : **15 € HT**  
Kit intro simple : **11,17 € HT**

## AIDES DU GDS

- 9,30 € par **kit introduction complet**
- 4,20 € par **kit introduction simple**

BVD

PARATUB.

NÉOSPOROSE

AVORTEMENTS

BESNO.

MALADIES  
TIQUES

KIT INTRO  
BOVIN

**KIT INTRO OVIN  
ET CAPRIN**

STATUTS  
SANITAIRES

GARANTIE  
CAEV

SECTION  
EQUINE

KIT  
ALPAGE

PROPHYLAXIE

IBR

CONCOURS  
COMICES

CAISSE  
COUPS DURS

TRANSPORTS  
PRELEVEMENTS

DÉCHETS  
DE SOINS

VISITE  
NOUVEAUX  
INSTALLÉS

FORMATIONS

CONTACTS

# KIT INTRO OVIN ET CAPRIN

## LES MALADIES RECHERCHÉES CHEZ LES OVINS SONT :

- Fièvre Q (sérologie)
- Chlamydirose (sérologie)
- Visna Maedi (sérologie)
- Paratuberculose (sérologie)
- Border disease (PCR)

## LES MALADIES RECHERCHÉES CHEZ LES CAPRINS SONT :

- Fièvre Q (sérologie)
- Chlamydirose (sérologie)
- Paratuberculose (sérologie)
- CAEV (sérologie)

## Aides du GDS

- 4€30 par kit introduction
- Le laboratoire refacture la différence directement au GDS..

## COÛT POUR L'ÉLEVEUR ADHÉRENT

Kit intro caprin : 12,50 € HT  
Kit intro ovin : 20 € HT

## PRIX DES ANALYSES :

- Sérologie fièvre Q : 4,20 € HT
- Sérologie chlamydirose : 4,20 € HT
- Sérologie Visna Maedi : 4,20 € HT
- Sérologie Paratuberculose : 4,20 € HT
- Sérologie CAEV : 4,20 € HT
- PCR Border Disease : 7,50 € HT



BVD

PARATUB.

NÉOSPOROSE

AVORTEMENTS

BESNO.

MALADIES  
TIQUESKIT INTRO  
BOVINKIT INTRO OVIN  
ET CAPRINSTATUTS  
SANITAIRESGARANTIE  
CAEVSECTION  
EQUINEKIT  
ALPAGE

PROPHYLAXIE

IBR

CONCOURS  
COMICESCAISSE  
COUPS DURSTRANSPORTS  
PRELEVEMENTSDÉCHETS  
DE SOINSVISITE  
NOUVEAUX  
INSTALLÉS

FORMATIONS

CONTACTS

# STATUTS SANITAIRES OVINS ET CAPRINS

## LES MALADIES RECHERCHÉES SONT :

- Chlamydiose
- Visna Maedi (ovins) ou CAEV (caprins)
- Paratuberculose
- Fièvre Q

Il suffit de prélever **7 à 15 animaux**, en fonction de l'effectif du troupeau, âgés de 24 mois et plus, pour une recherche sérologique des quatre maladies. Ces analyses peuvent être réalisées sur les tubes prélevés à l'occasion de la prophylaxie.

Effectif Troupeau	< 50	50 à 100	100 à 150	150 à 200	200 à 250	250 à 300	300 à 350	350 à 400	> 400
Nb d'anmx à prélever	7	8	9	10	11	12	13	14	15

## PRIX DES ANALYSES :

- Ensemble de 4 sérologies pour 1 animal : 16,80 € HT / animal

## AIDES DU GDS

- Réalisé de façon systématique sur les troupeaux de plus de 20 reproducteurs, en prophylaxie, pour 2020-2021, 2021-2022, 2022-2023
- Peut être fait sur demande pour les cheptels avec moins de 20 reproducteurs.
- Le GDS prend en charge 100 % des analyses\*

\*Le GDS ne prend pas en charge les statuts sanitaires réalisés hors prophylaxie.

## COÛT POUR L'ÉLEVEUR ADHÉRENT

Prise en charge à 100 % : 0 €\*



BVD

PARATUB.

NÉOSPOROSE

AVORTEMENTS

BESNO.

MALADIES  
TIQUES

KIT INTRO  
BOVIN

KIT INTRO OVIN  
ET CAPRIN

STATUTS  
SANITAIRES

**GARANTIE  
CAEV**

SECTION  
EQUINE

KIT  
ALPAGE

PROPHYLAXIE

IBR

CONCOURS  
COMICES

CAISSE  
COUPS DURS

TRANSPORTS  
PRELEVEMENTS

DÉCHETS  
DE SOINS

VISITE  
NOUVEAUX  
INSTALLÉS

FORMATIONS

CONTACTS

# GARANTIE CAEV

## CONDITIONS D'ACQUISITION DE LA GARANTIE\*\* :

- Être adhérent au GDS depuis au moins 2 ans et être à jour de ses cotisations (sauf pour les nouveaux installés)
- Avoir fait un sondage sérologique favorable (lors du statut sanitaire)
- 3 séries de sérologies négatives, chacune espacée de 12 mois (+/- 3 mois) sur les animaux de plus de 12 mois et les nouveaux introduits de plus de 6 mois

## MAINTIEN DE LA GARANTIE :

- Contrôle sérologique annuel
- Toutes les introductions doivent provenir de cheptels garantis CAEV
- Pas de mélange avec un troupeau ovin
- Pas de rassemblements avec des animaux issus de cheptels non garantis CAEV

## PRIX DES ANALYSES :

- 4,20 € HT/analyse

### COÛT POUR L'ÉLEVEUR ADHÉRENT

4,20 € HT/analyse

\*\* Le référentiel national détaillant les conditions de garantie est disponible sur le site du GDS



Le GDS de l'Isère a pour vocation de répondre aux besoins des adhérents en contribuant à organiser le sanitaire dans la filière. Cette année, un bureau s'est constitué afin de créer la section équine.

### VOUS DÉTENEZ AU MOINS UN ÉQUIDÉ ... VOUS ÊTES CONCERNÉ !

Parce que la surveillance sanitaire est d'autant plus efficace quand elle est collective, tout propriétaire/détenteur d'équidé, qu'il soit professionnel ou particulier, et quel que soit le nombre d'animaux détenus, est concerné et peut adhérer à la section pour bénéficier des services proposés.

#### ADHÉRER A LA SECTION ÉQUINE :

Cotisation annuelle  
par détenteur

41 €



Cotisation annuelle  
par équidé

5 €

#### AIDES DU GDS:

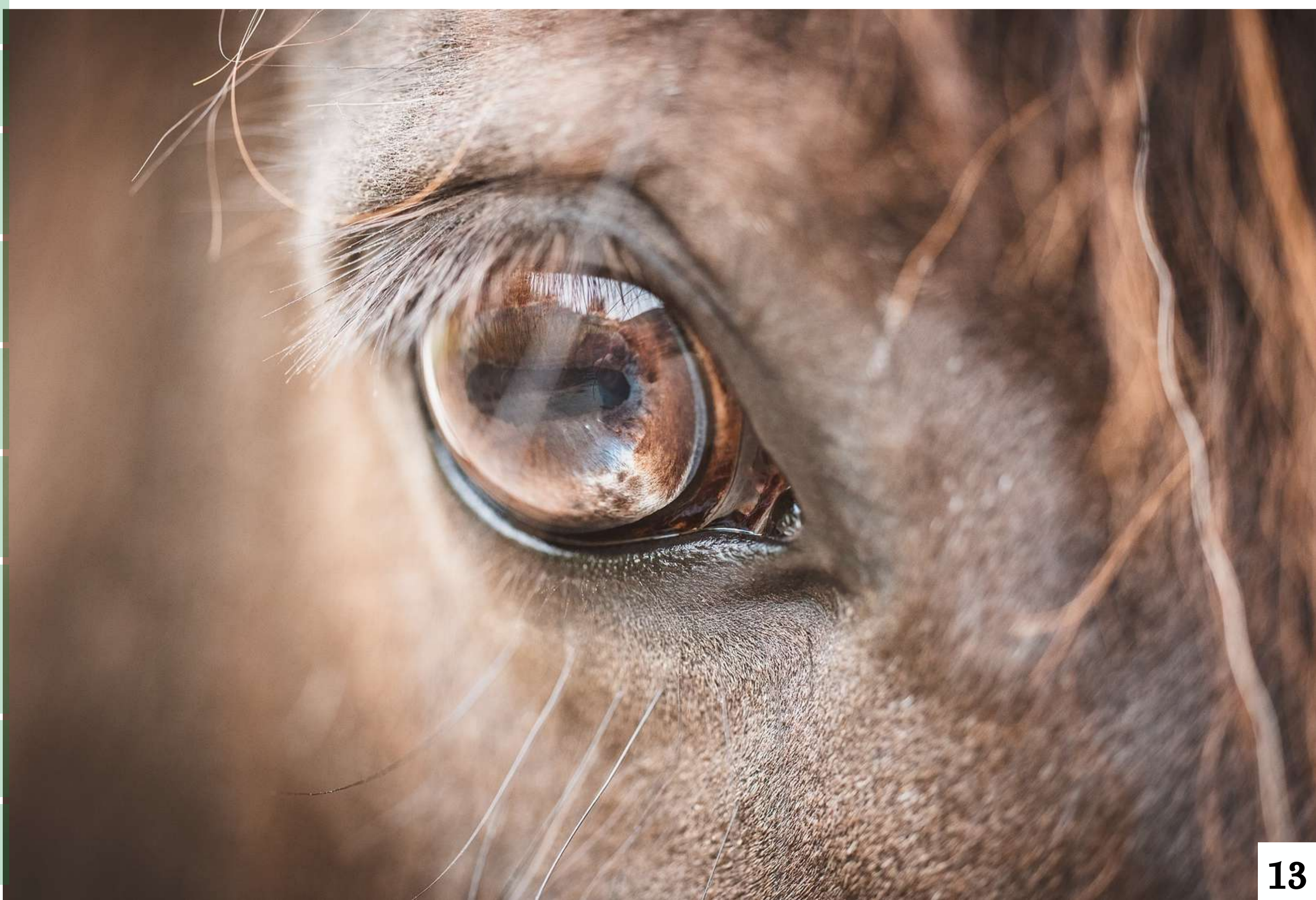
- Aide à la vaccination Grippe-Tétanos
- Prise en charge à 100% de l'équarrissage

Aides à la vaccination  
par an et par équidé

10 €

Prise en charge de  
l'équarrissage

100%





BVD

# KIT ALPAGE

PARATUB.

## ANALYSES DEMANDÉES :

- Montée : BVD et Besnoitiose
- Descente : Besnoitiose et Brucellose

NÉOSPOROSE

AVORTEMENTS

## COÛT DES ANALYSES ET AIDES DU GDS

BESNO.

### MONTÉE

### DESCENTE

MALADIES  
TIQUES

Coût / Bovin

Coût / Bovin

BVD

3.80 €

Brucellose

100 %

Besnoitiose

4.20 €

Besnoitiose

4.20 €

Aide du CD\*

-50 %

Aide du CD\*

- 45 %

Aide du GDS

-1 €

Aide du GDS

- 0.42 €

**Coût total par bovin**
**3 €**
**Coût total par bovin**
**3 €**
KIT INTRO  
BOVINKIT INTRO OVIN  
ET CAPRINSTATUTS  
SANITAIRESGARANTIE  
CAEVSECTION  
EQUINE
**KIT  
ALPAGE**

PROPHYLAXIE

IBR

CONCOURS  
COMICESCAISSE  
COUPS DURSTRANSPORTS  
PRELEVEMENTSDÉCHETS  
DE SOINSVISITE  
NOUVEAUX  
INSTALLÉS

FORMATIONS

CONTACTS

\*CD : Conseil Départemental

- Seuls les éleveurs isérois et adhérents au GDS peuvent bénéficier des aides
- Les factures sont à régler au laboratoire
- Le GDS rembourse l'éleveur dès réception des résultats

## PROCÉDURE :

**1/ Mise à jour de la liste des participants :** le GDS envoie un courrier aux responsables d'alpages pour la mise à jour de la liste de leurs participants, ainsi qu'une fiche de renseignements à remplir pour connaître les dates prévisionnelles de montée et de descente et les analyses souhaitées.

**2/ Le GDS envoie la liste de leurs bovins aux éleveurs participants.** Ils n'auront qu'à cocher les bovins qu'ils souhaitent monter à l'alpage, et retourner cette liste au GDS (mail ou courrier).

**3/ Le GDS imprime des DAP** avec les numéros des bovins concernés et les analyses souhaitées. Les DAP sont envoyés au vétérinaire de chaque éleveur.

**4/ Le principe sera le même pour la descente :** édition de DAP et envoi au vétérinaire de l'alpage. Seules les analyses effectuées avec un DAP seront prises en charge par le GDS.

**5/ Dès la réception de tous les résultats d'analyses de l'alpage, le GDS contacte le responsable d'alpage** afin que l'isolement des bovins redescendus cesse.

## REMBOURSEMENT :

Comme évoqué précédemment, le GDS et le Conseil Départemental apportent une aide sur les analyses.

**Remarque :** Ce kit alpage peut évoluer chaque année.

### COÛT POUR L'ÉLEVEUR ADHÉRENT

- Montée : 3 € HT/bovin
- Descente : 3 € HT/bovin

BVD

# PROPHYLAXIE

PARATUB.

NÉOSPOROSE

AVORTEMENTS

BESNO.

MALADIES  
TIQUESKIT INTRO  
BOVINKIT INTRO OVIN  
ET CAPRINSTATUTS  
SANITAIRESGARANTIE  
CAEVSECTION  
EQUINEKIT  
ALPAGE
**PROPHYLAXIE**

IBR

CONCOURS  
COMICESCAISSE  
COUPS DURSTRANSPORTS  
PRELEVEMENTSDÉCHETS  
DE SOINSVISITE  
NOUVEAUX  
INSTALLÉS

FORMATIONS

CONTACTS

**BOVINS ALLAITANTS  
ou LAITIERS**

 ne livrant pas  
de lait en laiterie

**BOVINS LAITIERS**

 Livrant du lait en  
laiterie

**OVINS - CAPRINS**

 1 fois par an  
Du 1er octobre  
au 30 avril

Sur lait de tank

 1ère et 2ème année  
après l'installation  
1 fois tous les 3 ans  
Du 1er octobre au 31 mai

**IBR**
**Cheptel indemne**  
depuis 4 ans et +

 Dépistage de 40  
bovins de plus  
de 24 mois

 1 analyse de lait  
par an

**Cheptel indemne**  
depuis - de 4 ans

 Dépistage sur tous les  
bovins de plus  
de 24 mois

 6 analyse de lait  
par an

**Autres  
qualifications**

 Dépistage sur tous les animaux  
de plus de 12 mois

**Brucellose**

 Dépistage sur 20% des  
animaux de plus de 24  
mois, avec un minimum  
de 10 bovins

 1 analyse de lait  
par an

 Dépistage sur tous les  
mâles, les animaux  
nouvellement introduits  
et sur 15% des femelles  
avec un minimum de 30  
animaux de plus de 6  
mois

**Leucose**

 Selon les communes,  
tous les 5 ans

 Dépistage sur 20% des  
animaux de plus de 24  
mois, avec un minimum  
de 10 bovins

 1 analyse de lait  
par an

**Tuberculose**

Cheptels à risques désignés par la DDPP

**Varron**

Selon tirage au sort

 Dépistage jusqu'à 80%  
des animaux de plus de  
24 mois

 Analyse sur le lait  
de tank

**Besnoitiose\***

Selon n° EDE

 Dépistage sérologique  
pour les adhérents\*

 Analyse sur le lait de  
tank (adhérents)

\*Tous les animaux, non connus positifs, prélevés pour la prophylaxie annuelle des cheptels adhérents, seront testés en sérologie pour la **besnoitiose** :

- Campagne **2020/2021** : n° EDE 38 000 000 - 38 272 999
- Campagne **2022/2023** : n° EDE 38 273 000 - 38 999 999
- Cette recherche est **entièrement financée par le GDS et le département**

**Bovin croissance** : depuis 2018, la besnoitiose est recherchée au moment de la prophylaxie, chez les bovins allaitants, d'éleveurs inscrits au contrôle de performance (prise en charge à 100% par le GDS de l'Isère).

Dans le cadre de ses **missions déléguées par l'État**, le GDS se charge de programmer, en partenariat avec la DDPP, pour chaque nouvelle campagne de prophylaxie, les analyses pour les maladies suivantes : tuberculose, brucellose, leucose, IBR et varron. Le GDS envoie aux vétérinaires les Documents d'Accompagnement de Prélèvements (DAP). Ce document doit suivre les prélèvements sanguins au laboratoire. Pour les élevages en allègements, le DAP est également envoyé 1 mois avant la prophylaxie à l'éleveur.

Les **frais de gestion de la prophylaxie** ainsi que la gestion et les éditions d'ASDA sont facturées aux éleveurs : forfait de 11 € + 0.70€/ ASDA éditées.

L'IBR est un sujet complexe qui évolue régulièrement.

Le personnel du GDS est tenu au courant en temps réel de ces évolutions et a donc les compétences pour répondre aux questions des cas particuliers. Ne pas hésiter à contacter le GDS pour toute question concernant l'IBR. Il vaut mieux être sûr de faire les bonnes analyses au bon moment.

### COÛT DES ANALYSES ET AIDES DU GDS

#### COÛT POUR L'ÉLEVEUR ADHÉRENT

- Sérologie IBR : 0 €\*

- 4,20 € par sérologie IBR
- Prise en charge 100% de l'analyse pour les adhérents\*
- Le laboratoire refacture directement au GDS.

- **Pour les adhérents au GDS**, les frais de gestion de l'IBR sont pris en charge par le GDS.

- **Pour les non-adhérents**, le GDS leur refacture les frais de gestion de l'IBR : forfait de 25 € HT + 0,55 € HT / bovin jour.

\*sous réserve de modifications par le GDS en cours d'année

## CONCOURS/COMICES

Chaque règlement sanitaire est sous la responsabilité de l'organisateur. Le GDS peut vous apporter des conseils sanitaires et un soutien dans l'organisation de votre rassemblement.

**Le règlement préconisé par le GDS inclut une participation d'animaux :**

- De cheptels qualifiés indemne IBR, avec analyses sérologiques négatives en besnoitiose dans les 21 jours précédant le rassemblement.
- De bovin garantis non IPI vis à vis de la BVD.

Le plus tôt possible avant le rassemblement, il est conseillé de prendre contact avec le GDS pour organiser votre manifestation et mettre en place le rétro-planning. L'organisateur s'engage à fournir la liste des participants au GDS pour vérification des qualifications IBR.

### COÛT DES ANALYSES ET AIDES DU GDS

#### COÛT POUR L'ÉLEVEUR ADHÉRENT

- 4,20 € HT pour les analyses besnoitiose
- 7,50 € HT pour les PCR BVD

- Analyse besnoitiose : 0 €
- Analyse PCR BVD : 0 €

Les analyses peuvent être prises en charge par le GDS pour les éleveurs adhérents participant à un rassemblement respectant le règlement sanitaire préconisé.

S'il y a des demandes d'analyses et que la liste des participants a été transmises dans les délais\* :

- **Le GDS prend en charge à 100% de leur montant pour ses adhérents**
- Le laboratoire les facture alors directement au GDS.

*Le responsable du rassemblement doit envoyer la liste des éleveurs qui participent et la liste des bovins présentés au GDS au plus tard la semaine précédent le comice.*

La Caisse Coups Durs permet d'aider les éleveurs en difficulté suite à un problème sanitaire ayant entraîné de lourdes pertes pour l'élevage.

**DÉROULEMENT :**

- Calcul des pertes et vérification de l'éligibilité de l'éleveur
- Visite du GDS avec invitation du vétérinaire traitant
- Enquête sur les causes de mortalité
- Conseils techniques apportés à l'exploitant (mesures d'hygiène, d'élevage ou de soins) afin d'améliorer la maîtrise du risque sanitaire
- Rédaction d'un rapport pour présenter le dossier aux membres de la commission
- Étude du dossier par la commission
- Versement sous conditions :
  - Accord de la commission Caisse Coups Durs
  - Respect des conditions générales du Fond de Solidarité
  - Application des mesures sanitaires éventuellement proposées

**AIDES DU GDS :**

- Le montant de l'aide est calculé au cas par cas
  - Financement à 50% par le GDS
  - Financement à 50% par le Conseil Départemental

Le règlement de la Caisse Coups Durs est susceptible d'être modifié.

**TRANSPORT DE PRÉLÈVEMENTS****DÉROULEMENT :**

Une tournée de collecte de prélèvements est organisée de manière hebdomadaire dans toutes les cliniques vétérinaires rurales du département. Le passage est organisé soit de manière systématique, soit sur demande des vétérinaires en fonction des besoins.

La prise en charge de cette collecte est faite par le GDS, le département et la DDPP.

**DÉCHETS DE SOINS****DÉROULEMENT :**

Mise en place d'une collecte de déchets de soin type MNU et DASRI sur plusieurs sites répartis sur le département.

Le GDS prend en charge l'intégralité de la collecte et de l'élimination des déchets de soin (60 € HT/exploitation) pour les adhérents GDS.



BVD

PARATUB.

NÉOSPOROSE

AVORTEMENTS

BESNO.

MALADIES  
TIQUES

KIT INTRO  
BOVIN

KIT INTRO OVIN  
ET CAPRIN

STATUTS  
SANITAIRES

GARANTIE  
CAEV

SECTION  
EQUINE

KIT  
ALPAGE

PROPHYLAXIE

IBR

CONCOURS  
COMICES

CAISSE  
COUPS DURS

TRANSPORTS  
PRELEVEMENTS

DÉCHETS  
DE SOINS

**VISITE  
NOUVEAUX  
INSTALLÉS**

FORMATIONS

CONTACTS

# VISITE NOUVEAUX INSTALLÉS

Le GDS Isère vous propose un ensemble de mesures vous permettant d'améliorer vos pratiques d'élevage et ainsi de maîtriser l'état sanitaire de votre troupeau conditionnant l'avenir économique de l'exploitation. Un soutien économique et technique vous est proposé en tant que jeunes installés et/ou nouveaux installés (date d'installation < 3 ans).

## CONDITIONS :

- Être installé depuis moins de 3 ans

## DÉROULEMENT :

- 1/2 journée d'information collective sur les risques sanitaires, et présentation du GDS et de la MSA
- Une visite de sensibilisation au sanitaire par le vétérinaire conseil du GDS
  - Discussion autour des problèmes sanitaires de l'élevage
  - Facteurs de risque
- Présentation du GDS

## AIDE DU GDS

- Les Jeunes Agriculteurs (JA) bénéficiant d'une Dotation Jeune Agriculteur (DJA) peuvent profiter de la gratuité de leur cotisation par animal la première année et 50% de réduction les deux années suivantes sur demande.
- A l'issue de la visite, un cadeau d'installation vous sera remis, comprenant :
  - Un bon de 50 euros du spécialiste du matériel agricole Agro Direct
  - Un bon de 50 euros chez Farago, interlocuteur privilégié dans les domaines de l'hygiène, de la dératisation, de la désinsectisation et la désinfection
  - Un bon de 50 euros au laboratoire vétérinaire 38



BVD

PARATUB.

NÉOSPOROSE

AVORTEMENTS

BESNO.

MALADIES  
TIQUES

KIT INTRO  
BOVIN

KIT INTRO OVIN  
ET CAPRIN

STATUTS  
SANITAIRES

GARANTIE  
CAEV

SECTION  
EQUINE

KIT  
ALPAGE

PROPHYLAXIE

IBR

CONCOURS  
COMICES

CAISSE  
COUPS DURS

TRANSPORTS  
PRELEVEMENTS

DÉCHETS  
DE SOINS

VISITE  
NOUVEAUX  
INSTALLÉS

FORMATIONS

CONTACTS

# FORMATIONS

Le GDS propose à ses adhérents des formations sur des thématiques sanitaires :

- Gestion du parasitisme interne en élevage bovin
- Santé de la mamelle
- Éleveur, premier infirmier de son troupeau (bovin / ovin / caprin)
- Santé du veau, maîtrise des diarrhées néonatales
- Reproduction des vaches laitières
- Maladies respiratoires du bovin : prévention et maîtrise
- Statuts sanitaires ovins/caprins
- Biosécurité en élevage de volailles
- Biosécurité en élevage de porcs
- Homéopathie Plantes et santé du troupeau

D'autres thématiques pourront être ajoutées à cette liste de formations.

**Ces formations sont ludiques et se basent sur :**

- ✓ Une présentation d'exemples concrets.
- ✓ Un partage d'expérience.
- ✓ Des jeux d'apprentissage.
- ✓ Un tour de table.
- ✓ Une visite terrain

Ces formations sont GRATUITES pour les adhérents du GDS.

**Pour chaque formation effectuée :**

- Le repas est offert
- Une combinaison agricole brodée "GDS de l'Isère" est remise à l'éleveur



# CONTACTS UTILES

BVD

PARATUB.

NÉOSPOROSE

AVORTEMENTS

BESNO.

MALADIES  
TIQUES

KIT INTRO  
BOVIN

KIT INTRO OVIN  
ET CAPRIN

STATUTS  
SANITAIRES

GARANTIE  
CAEV

SECTION  
EQUINE

KIT  
ALPAGE

PROPHYLAXIE

IBR

CONCOURS  
COMICES

CAISSE  
COUPS DURS

TRANSPORTS  
PRELEVEMENTS

DÉCHETS  
DE SOINS

VISITE  
NOUVEAUX  
INSTALLÉS

FORMATIONS

CONTACTS

## AGRO DIRECT

Agro Direct est une filiale des GDS. Elle commercialise une gamme très large de plus de 2000 produits et matériels nécessaires pour la maîtrise et la prévention des problèmes sanitaires de l'élevage et de ses productions.

Vous pouvez commander sur internet : [www.agrodirect.fr](http://www.agrodirect.fr) ou directement au magasin, situé à Rives dans les mêmes locaux que le GDS.

**AGRO DIRECT**  
www.agrodirect.fr



Revendeur **FRANCAIS**  
de matériel agricole



**VENTE DIRECTE**  
Magasin RIVES (38140)



Plus de  
**1500 RÉFÉRENCES**



**SERVICES & CONSEILS**  
de qualités

Site : [agrodirect@agrodirect.fr](mailto:agrodirect@agrodirect.fr) et sur les réseaux sociaux

Courrier : 145 Espace des 3 Fontaines 38140 RIVES Tél : 09 74 50 85 85 choix 2

## FARAGO

FARAGO Isère est une filiale du GDS qui propose différentes prestations : dératisation, qualité de l'eau, désinsectisation, décapage, désinfection

- Procédures d'intervention sécurisées
- Réactivité d'intervention
- Personnel formé
- Equipement professionnel adapté

Le nouveau site de FARAGO 38 est en ligne : [www.farago38.fr](http://www.farago38.fr)



**Isère**

*Votre expert en hygiène*

Pour une intervention professionnelle et rapide, contactez-nous !

Maison de l'Élevage  
145 Espace Trois Fontaines 38140 RIVES  
09 74 50 85 85 (choix n°3)  
[farago38@faragofrance.fr](mailto:farago38@faragofrance.fr)  
[www.farago38.fr](http://www.farago38.fr)



Dératisation



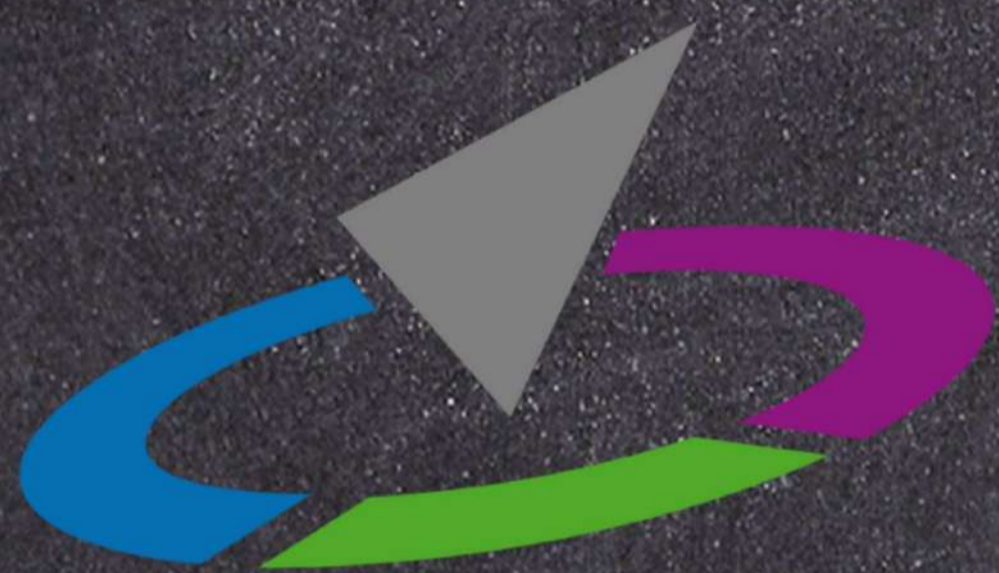
Qualité de l'eau



Désinsectisation



Décapage/Désinfection



*L'action sanitaire ensemble*

**GDS**  
Isère

Maison de l'Élevage, 145. Espace des Trois Fontaines, 38 140 RIVES

09.74.50.85.85

ou [gds38@reseaugds.com](mailto:gds38@reseaugds.com)

[www.frgdsaura.fr](http://www.frgdsaura.fr)